



Universität
Zürich^{UZH}

Wirtschaftswissenschaftliche Fakultät



Outgoing Students Info Event

Informationen rund ums Austauschsemester





Programm

- 1. OecMobility at a glance**
- 2. Austauschmöglichkeiten**
- 3. Voraussetzungen und Vorgehen**
 - Bewerbung
 - Sprachnachweis
 - Anrechnung
 - Finanzen und Stipendien
- 4. Erfahrungsberichte**
- 5. Ihre Fragen**
- 6. Snacks und Getränke (Lichthof)**

Unser OecMobility Team



Sandra Bachmann

International Relations Officer
sandra.bachmann@oec.uzh.ch



Richard Müller-Winter

Departmental Coordinator
mobility@oec.uzh.ch



Nicola Wenning

Anrechnungen externe Leistungen
anrechnung@oec.uzh.ch



www.oec.uzh.ch/de/international



**Universität
Zürich** ^{UZH}

Wirtschaftswissenschaftliche Fakultät

Kontakt Global Student Experience UZH (GSE)



Mira Peiler

Outgoing Coordinator
outgoing@int.uzh.ch



www.int.uzh.ch



**Universität
Zürich** ^{UZH}

Wirtschaftswissenschaftliche Fakultät



**OecMobility
at a Glance**



Wie?



Bestehende Austauschprogramme

- Qualitativ gute Partneruniversitäten in über 30 Ländern
- Erleichterte Prozesse bei Bewerbung, Zulassung, Anrechnung etc.



Selbstorganisierte Mobilität

- Theoretisch überall möglich
- Eigenverantwortung bei Bewerbung, Abklärungen zur Anrechenbarkeit etc.



Wann?



Geeignete Zeitfenster

- 5. oder 6. Semester Bachelorstudium (abgeschlossene Assessmentstufe)
- ab 3. Semester Masterstudium (Auflagen müssen absolviert sein)
- *Achtung: Pflichtmodule müssen an der UZH absolviert werden!*
- Anrechnung im Haupt- und in fakultätsinternen Nebenfächern möglich

Eine Bewerbungsfrist pro Jahr: Für Austausch im HS 23 / FS 24: 1. November 2022 – 15. Januar 2023



**Universität
Zürich** ^{UZH}

Wirtschaftswissenschaftliche Fakultät



**Austausch-
möglichkeiten**



Wohin? Über 160 Austauschmöglichkeiten weltweit!





Übersicht Austauschprogramme / -abkommen



Europa

SEMP = Swiss-European Mobility Programme

Weltweit

FA = Fakultäts- und Institutsabkommen (exklusiv für WWF-Studierende)

GU = Gesamtuniversitäre Abkommen (für alle UZH-Studierenden offen)

IS:link = internationales akademisches Netzwerk für Informatik-Studierende



Welche Unis stehen zur Auswahl?

University of Zurich ^{UZH}

Austauschmöglichkeiten
Erfahrungsberichte

Deutsch ▾

Information zur Bewerbung

Mit Hilfe dieses Portals können Sie nach Austauschmöglichkeiten in den verschiedenen Austauschprogrammen suchen. Im nachstehenden Informationsfeld finden Sie den Link zu unserer Webseite mit weiteren Informationen zu den Programmen und dem Bewerbungsprozess.

Weitere Informationen

Die Angabe Ihrer Studienrichtung und des Studienjahres ist obligatorisch. Wenn Sie sich die Austauschmöglichkeiten im Detail anzeigen lassen, finden Sie links neben der Spalte "Heimuniversität" ein gelbes Dokumentsymbol. Klicken Sie dieses an, um verschiedene Informationen zum Austauschvertrag, zu den Voraussetzungen und zur Partneruniversität zu erhalten.

Wichtig: Wenn Sie sich für ein gesamtuniversitäres Abkommen bewerben, ist es unerlässlich, dass Sie selber prüfen, ob Ihr Studienfach an der Partneruniversität angeboten wird und für Austauschstudierende auf Ihrer Studienstufe (während des Austausches) zulässig ist. Beachten Sie dazu oben genannte Hinweise und die dort hinterlegten Informationen ("Factsheets") sowie die Websites der Partneruniversitäten. Die Auswahl an Partneruniversitäten, die bei einer Suche in diesem Portal angezeigt wird, berücksichtigt solche möglichen Einschränkungen nicht.

Mehr Informationen zu den einzelnen Austauschprogrammen und den Bewerbungsverfahren erhalten Sie auf der Website von [Global Student Experience](#). Bitte beachten Sie die Unterseiten zu den einzelnen Programmen.

Vorselektion Austauschmöglichkeiten - Outgoing - Studierende / PraktikantInnen

Heimuniversität:

Art der Bewerbung: Incoming Outgoing

Art der Person: Studierende / PraktikantInnen Lehrende / Personal

Austauschprogramm:

Studienrichtung (*):

Studienjahr (*):

Kontinent:

Land:

Partnerhochschule:

Studienniveau: Bachelor Master PhD

Schließen
Zurücksetzen
Mobilitätsmöglichkeiten im Detail anzeigen

Unter der Berücksichtigung der aktuellen Vorselektion sind insgesamt **680** Austauschmöglichkeiten in **63** Ländern, **353** Partnerhochschulen und **59** Studienrichtungen vorhanden.



Universität
Zürich ^{UZH}

Wirtschaftswissenschaftliche Fakultät



Voraussetzungen und Vorgehen



Themenübersicht

- a. Voraussetzungen
- b. Bewerbungsablauf
- c. Sprachnachweis
- d. Anrechnung
- e. Finanzen und Stipendien
- f. Zuständigkeiten WWF vs. GSE



Allgemeine Voraussetzungen für die Bewerbung

- UZH-Immatrikulation
- Gute Leistungen im bisherigen Studium
- Solide Sprachkenntnisse (Level B2, C1)
- Studienangebot **relevant** für Wahl der Partneruniversität
- Weitere spezifische Voraussetzungen je nach Partneruniversität



Allgemeine Voraussetzungen für die Planung

Vorausschauende Studiumsplanung

- Pflichtmodule müssen an der UZH absolviert werden
- Anrechnung im Major und in fakultätsinternen Minors möglich
- Anrechnung bei externen Nebenfächern müssen eigenverantwortlich abgeklärt werden

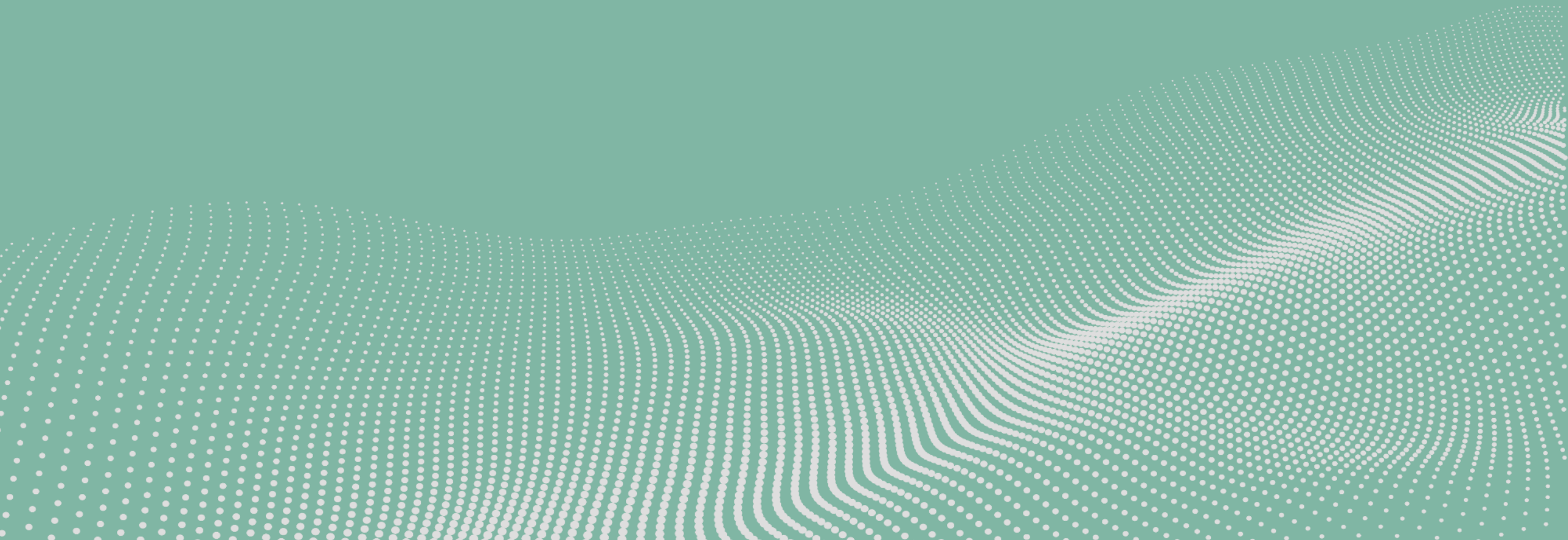
Geeignete Zeitfenster

- 5. Semester Bachelorstudium (abgeschlossene Assessmentstufe)
- 3. Semester Masterstudium

Wichtigste Eckpfeiler

- Semesterdaten, Unterrichtssprache und Kursangebot recherchieren

Bewerbungsablauf und Bewerbungsdossier





Bewerbungsprozess





Mobility Online: Bewerbungstool [\(https://www.int.uzh.ch/de/out/program/mobon.html\)](https://www.int.uzh.ch/de/out/program/mobon.html)

Online-Bewerbung für einen Auslandsaufenthalt

**Universität
Zürich ^{UZH}**

Alle Felder, die mit (*) gekennzeichnet sind, müssen ausgefüllt werden.

Daten zur Bewerbung

Art der Person	<input checked="" type="radio"/> Student <input type="radio"/> Lehrende *
Art der Bewerbung	<input type="radio"/> Incoming <input checked="" type="radio"/> Outgoing *
Studienjahr	<input type="text" value="2017/2018"/> *
Mobilitätsprogramm	<input type="text" value="Student Exchange - Studies"/> *
Beginn des Austauschsemesters	<input type="text" value="<-- Bitte Auswahl treffen -->"/> *

Daten zur Person

Matrikelnummer (xx-xxx-xxx)	<input type="text"/> *
Nachname	<input type="text"/> *
Vorname	<input type="text"/> *
Shortname	<input type="text"/> *
Geschlecht	<input type="radio"/> Männlich <input type="radio"/> Weiblich <input type="radio"/> Transgender <input type="radio"/> Intersexuell *
Geburtsdatum (tt.mm.jjjj)	<input type="text"/> *
Nationalität	<input type="text" value="Schweiz"/> *
Muttersprache	<input type="text" value="Deutsch"/> *
E-Mail-Adresse	<input type="text"/> *
<p><i>Die angegebene E-Mail Adresse wird das International Relations Office als Korrespondenz-Adresse verwenden (d.h. regelmässig prüfen, funktionierende Adresse + Änderungen mitteilen)</i></p>	
Gleiche E-Mail-Adresse zur Prüfung	<input type="text"/> *

Daten zum Studium

Land der Heimathochschule	<input type="text" value="Schweiz"/>
Heimathochschule	<input type="text" value="ZURICH01 - Universität Zürich"/>
Studienfach	<input type="text" value="<-- Bitte Auswahl treffen -->"/> *
Ist dies Ihr Haupt- oder Nebenfach?	<input type="radio"/> Hauptfach <input type="radio"/> Nebenfach *
Studienniveau während des Austauschs	<input type="text" value="<-- Bitte Auswahl treffen -->"/> *
Anzahl absolvierter Semester vor Beginn des Austauschstudiums	<input type="text"/> *



Online-Bewerbung

- Online-Tool ab 1. November 2022 offen
- Sämtliche Bewerbungsunterlagen werden via Upload eingereicht

Bewerbungsdossier umfasst:

- Lebenslauf in Englisch (Ausnahme D, A)
- Übersichtsblatt mit Notendurchschnitt
- Motivationsschreiben in Englisch (Ausnahme D, A)
- Nachweis über Immatrikulation
- Kopie Leistungsausweis
- **Bei MA-Studierenden:** Academic Record Bachelorstudium
- Kopie von Pass oder ID
- Passfoto
- Sprachnachweis mind. B2 bzw. C1 auf Verlangen



Lebenslauf und Motivationsschreiben

Lebenslauf

- Aussercurriculäre Aktivitäten (Jugend & Sport Leiter, Zivildienst, Pfadi...)
- Engagement UZH (VSUZH, Fachverein, Tutorat...)
- Notendurchschnitt angeben auf dem Uebersichtsblatt

Download Uebersichtsblatt unter:

<https://www.oec.uzh.ch/de/international/outgoing/procedures.html>

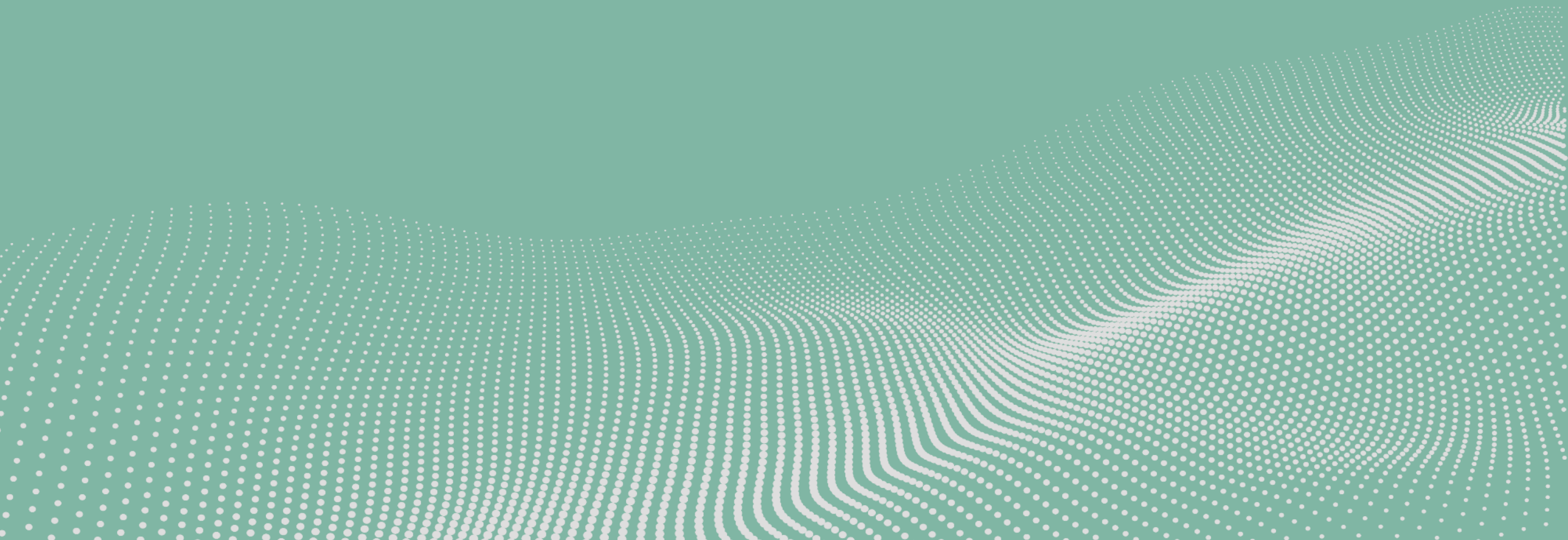
Berechnung Notendurchschnitt mit Excel-file unter:

<https://www.oec.uzh.ch/de/studies/general/graduation/final-grades.html#Berechnung>

Motivationsschreiben

- SEMP (Erasmus/Europa): ein Motivationsschreiben für die erste Priorität
- Fakultätsabkommen in Übersee und Gesamtuniversitäre Abkommen: ein Abschnitt **pro** Priorität im Motivationsschreiben

Sprachnachweis und -kenntnisse





Sprachnachweis und Sprachkenntnisse

- Mobilitätssemester \neq Sprachaufenthalt
- Unterrichtssprache (i.d.R. Englisch): mindestens Niveau B2 (ev. C1) werden vorausgesetzt
- Landessprache: nach Möglichkeit solide Grundkenntnisse

Für die Bewerbung bei uns:

- *Fakultätsabkommen (in Übersee):* **TOEFL oder IELTS** für Kanada und Singapore erforderlich (siehe Website)
Alle anderen Abkommen: Plausible Darstellung genügender Sprachkenntnisse
(z.B. CH-Matur, Einschreibung in einen englischsprachigen Studiengang u.ä.)
- *Achtung:* Vorweis eines Sprachnachweises auf Verlangen der Partneruni evtl. nötig, Angaben der Partneruni beachten!



Good to know

Eine garantierte Bewerbungsfrist pro akademisches Jahr

- Für Austausch im HS 23 / FS 24: 15. Januar 2023
- Ev. Ausschreibung der Restplätze für FS 24: Juni bis Juli 2023

Mehrfachbewerbung (drei Prioritäten)

- Nicht zu wenig Plätze vorhanden, sondern oftmals zu viele Bewerbungen auf die gleichen Plätze
- Mehrfachbewerbung erhöht Chance, einen Platz zu erhalten
- **Wichtig: Prioritäten angeben, damit Zuteilung erfolgen kann**

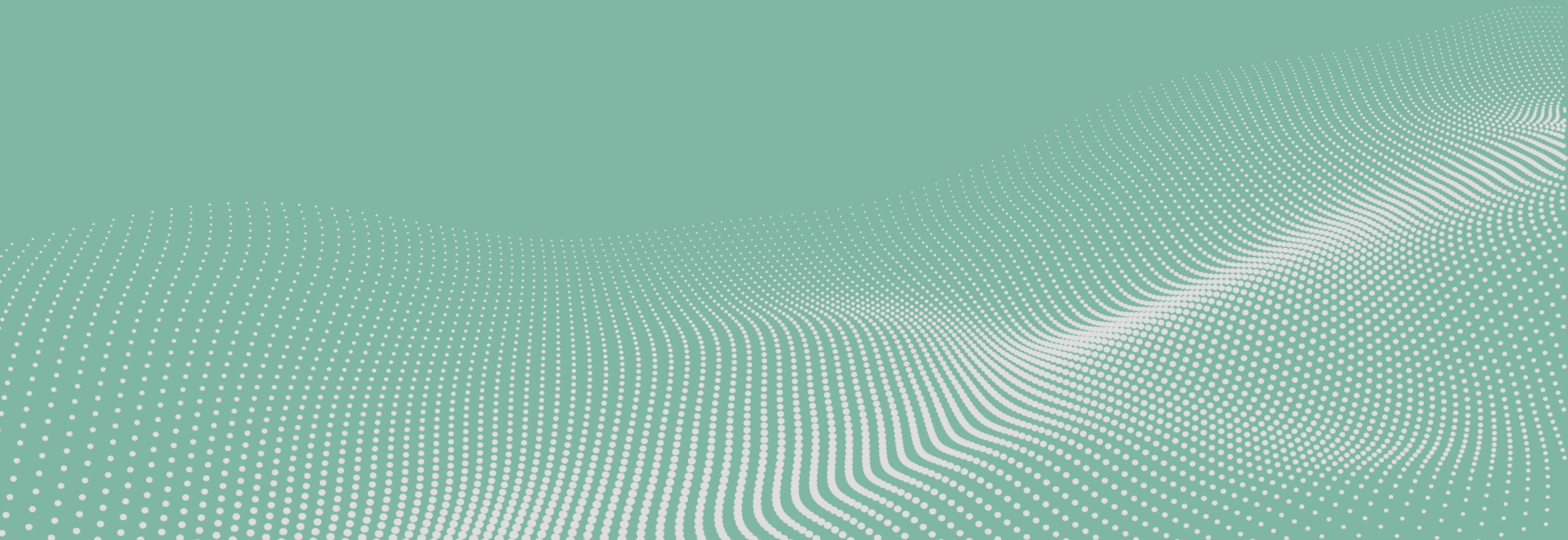


Anmeldung (Bewerbung) bei Partneruniversitäten

- Separate Anmeldung nach der Nominierung bei den meisten Partneruniversitäten erforderlich (Websites Partneruniversitäten prüfen)
- Anmeldefristen SEMP*/Europa
 - Herbstsemester: i.d.R. März – Mai
 - Frühjahrssemester: i.d.R. Oktober-November
- Anmeldefristen FA*(Übersee)
 - Herbstsemester: i.d.R. Februar-März
 - Frühjahrssemester: i.d.R. Oktober-November

** Angaben ohne Gewähr → nochmals überprüfen!*

Anrechnung





Anrechnungsvereinbarung (AV)

- Obligatorisch für **alle** Mobilitätsstudierenden
- AV ist verbindliche Bestätigung über die Anrechenbarkeit der Module im Mobilitätssemester, ohne AV: lediglich Anrechnung im Freien Wahlbereich möglich
- Anrechenbarkeit mit AV **rechtzeitig** abklären (d.h. **nach** der Nominierung und **vor** dem Mobilitätssemester):
 - Mit aktuellen Veranstaltungsangaben für jeweiliges Mobilitätssemester
 - Keine Abklärung "auf Vorrat" , Ergänzungsvereinbarung (EV) möglich
 - Weitere Informationen: www.oec.uzh.ch/studies/general/credits/exchange.html



Anrechnung – Vorabklärungen

- => Vorabklärungen sollten bereits mit der Bewerbung für das Mobilitätssemester erfolgt sein
- Übersicht verschaffen: Reglemente und Richtlinien lesen!
 - So früh wie möglich: Vorlesungsverzeichnis der Partneruniversität recherchieren
 - Abklärungen vor der Bewerbung:
 - Unterrichtssprache
 - Semesterdaten/-dauer und Prüfungsdaten
 - Interessantes Kursangebot / passend?
 - Empfehlung ca. 20 ECTS



Anrechnung – Grundsätze

- Assessmentstufe, Pflichtbereich, BA-/MA-Arbeit müssen an der WWF absolviert werden
- Anrechnung in Wahl- und Wahlpflichtbereichen möglich (im Major und fakultätsinternen Minor)
- Stufengerechtigkeit beachten (BA: BA-Module, MA: MA-Module)
- Anrechnungsübersicht als Hilfe (www.oec.uzh.ch/de/studies/general/credits/exchange.html, Downloads)

Die prinzipielle Anrechenbarkeit von Modulen aus einem Mobilitätssemester wird über die Anrechnungsvereinbarung abgeklärt. Zukünftige Anrechnungen im jeweiligen Bereich sind nur gültig, sofern es keine Änderungen am Veranstaltungsinhalt gibt!

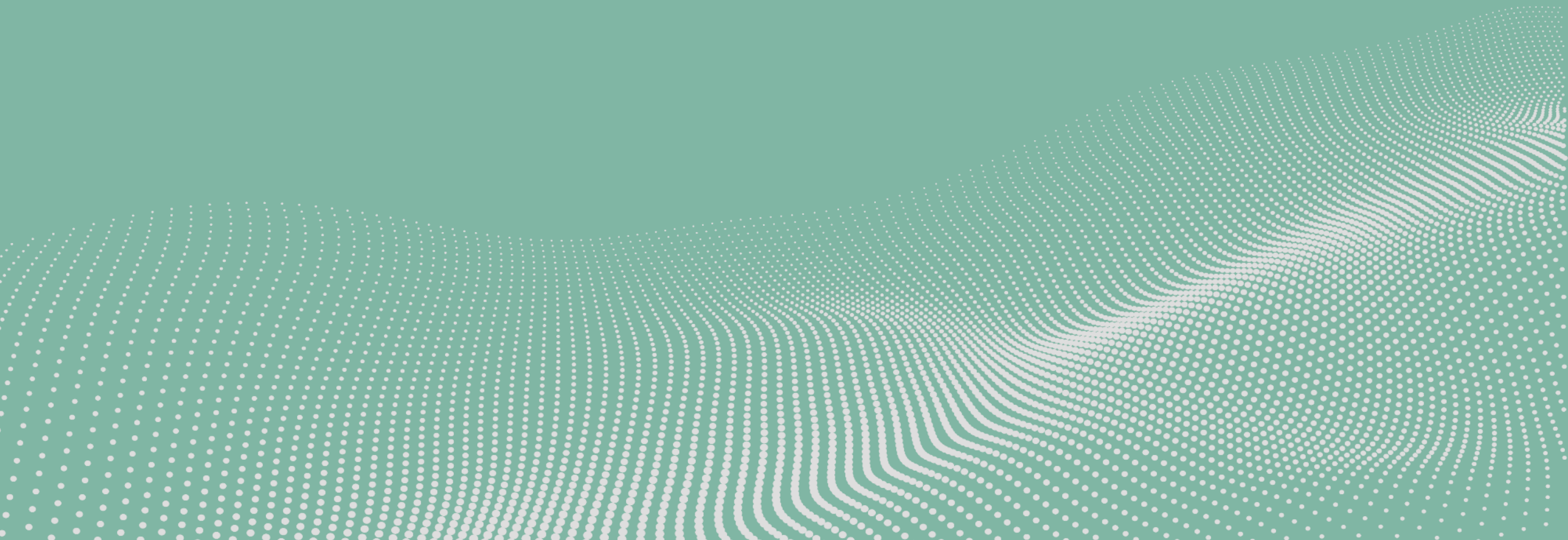
Land	Stadt	Universität	Modulbezeichnung (z.T. übersetzt, ab HS13 Originaltitel)	Assessmentstufe	Anrechnung (Wahlpflicht = WP)
Australien	Sydney	University of New South Wales	Microstructure of Markets	MA	WP ECON 2
Australien	Sydney	University of New South Wales	Organisations & People	MA	WP BWL 3
Australien	Sydney	University of New South Wales	Principles of Programming	MA	WP ECON 3
Australien	Sydney	University of New South Wales	Superannuation and Retirement Benefits	MA	WP ECON 1
Australien	Sydney	University of New South Wales	Takeovers, Restruct & Corp Gov	MA	WP BF 3
Australien	Sydney	University of New South Wales	Tax Policy	MA	WP ECON 1
Australien	Sydney	University of New South Wales	The International Political Economy	MA	WP ECON 1
Australien	Sydney	University of Sydney	Accounting Principles	MA	WP BWL 1
Australien	Sydney	University of Sydney	Applied Business Forecasting	MA	WP ECON 3
Australien	Sydney	University of Sydney	Data Science in Business	MA	WP BWL 6
Australien	Sydney	University of Sydney	Economic Management for Sustainability	MA	WP BWL 3
Australien	Sydney	University of Sydney	Export Management	MA	WP BWL 5
Australien	Sydney	University of Sydney	International Accounting	MA	WP BWL 1
Australien	Sydney	University of Sydney	International Money and Finance	MA	WP BWL 2
Australien	Sydney	University of Sydney	Market Structure and Strategic Behaviour	MA	WP BWL 5
Australien	Sydney	University of Sydney	Strategic Business Relationships	MA	WP BWL 5
Australien	Sydney	University of Sydney	Strategic Business Relationships	MA	WP BWL 5



Anrechnung – Vorgehen

- Anrechnungsvereinbarung: Standardisiertes Formular, verbindlich und obligatorisch
- Spezialfall SEMP: zusätzlich Abschluss Learning Agreement
- Abklärung kann bis zu vier Wochen dauern, Anrechnungsvereinbarung rechtzeitig einreichen
- Kontakt: anrechnung@oec.uzh.ch
- Infos: www.oec.uzh.ch/de/studies/general/credits/exchange.html

Finanzielles





Finanzielles

- Studiengebühren: werden weiterhin an der UZH bezahlt (≠ Selbstorganisierte Mobilität)
- Mehrkosten:
 - Unterkunft, Verpflegung
 - Freizeit
 - Anreise / Flug, ev. Visum, Gebühren
- Finanzielle Unterstützung
 - Stipendium von 2500.- CHF für einen Aufenthalt an der University of Sao Paulo



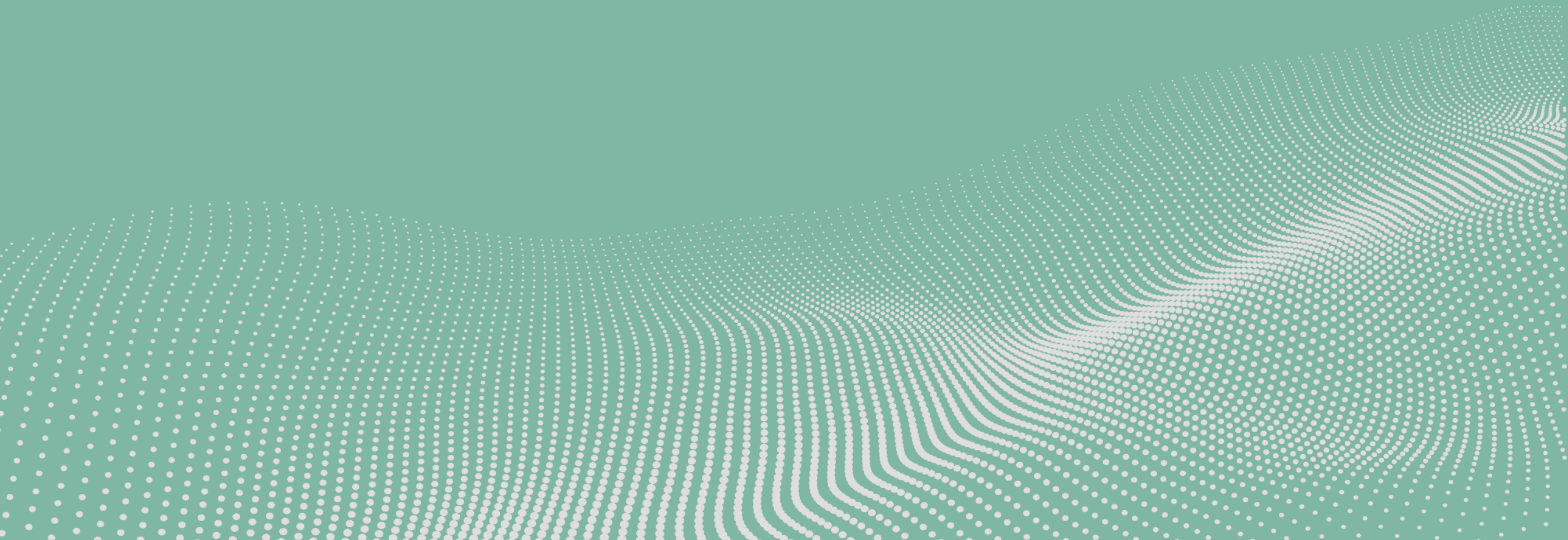
Stipendienangebote



Übersicht Finanzierungsmöglichkeiten:
www.int.uzh.ch/de/out/finance

- **SEMP-Zuschuss (Bundesgelder)**
- **UZH-Mobilitätsstipendien:**
 - Förderung von Aufenthalten an bestimmten Partneruniversitäten
 - Unterstützung von wirtschaftlich schwachen Studierenden
Austausch leicht(er) gemacht s. [Merkblatt hier](#)
- **Heyning-Roelli Stiftung:** Begabte, aber wirtschaftlich schwache Studierende, die über ein Austauschprogramm der UZH ein oder zwei Semester an einer Partneruniversität studieren möchten, können sich um ein Stipendium bewerben. Die Stiftung unterstützt auch Studierende, die an einer Partneruniversität im Ausland ihre Masterarbeit verfassen möchten.

Zuständigkeiten





Zuständigkeiten

Global Student Experience UZH

- Allg. Information/Beratung (Schalter)
- Bewerbung für GU und SEMP Diverse
- Auszahlung Stipendien
- Technische Betreuung des Mobility Online Portals

www.int.uzh.ch

Dekanat WWF (Fachkoordination)

- Bewerbung für SEMP und FA
- Klärung der Anrechnung
- Unterschrift Learning Agreement

www.oec.uzh.ch/outgoing

mobility@oec.uzh.ch



Universität
Zürich^{UZH}

Wirtschaftswissenschaftliche Fakultät





Wichtige Schritte zum Erfolg

- Frühzeitig mit der Planung beginnen (jetzt!)
 - **EINE** Bewerbungs- und Nominierungsrunde pro Jahr (plus Restplatzvergabe im Sommer für das FS)
 - Evtl. müssen noch Sprachnachweise erbracht werden
- Finanzierung abklären (keine bösen Überraschungen)
- Semesterdaten recherchieren (keine Überschneidungen mit Prüfungen im Januar)
- Bewerbungsdossier fristgerecht und vollständig hochladen (15. Januar)
- Studienplanung überprüfen: was fehlt noch bis zum Abschluss?
- Bei Mobilitätssemester kurz vor Studienabschluss: offizieller Leistungsausweis der Gastuniversität muss spätestens bei Anmeldeschluss zum Studienabschluss vorliegen!



Checkliste: <https://www.oec.uzh.ch/de/international/outgoing/procedures.html>

Wirtschaftswissenschaftliche Fakultät

Aktuelles • Fakultät • Studium • Forschung • **Internationales** • Alumni • Personen • Intranet • Stichwortsuche

Internationales Netzwerk

Outgoings

Vorgehen

Mobilitätsprogramme

FAQ

Incomings

Summer Schools



Vorgehen

Wann ist der beste Zeitpunkt für ein Mobilitätssemester? Was sind die Voraussetzungen? Ein Mobilitätssemester benötigt einiges an Planung – fangen Sie früh genug damit an. Hier finden Sie alles Wichtige, was es bei der Planung zu beachten gilt.

Checkliste

Im folgenden Dokument finden Sie eine Checkliste mit allen wichtigen Schritten für eine Bewerbung als Austauschstudentin oder Austauschstudent:

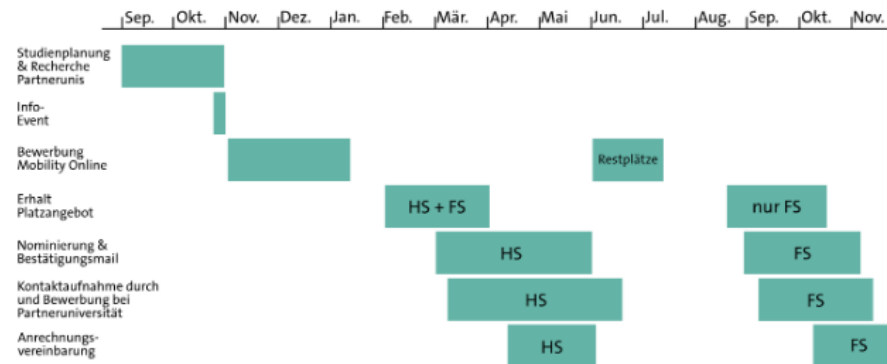
↓ [Checkliste \(PDF, 561 KB\)](#)



Checkliste für Ihren Mobilitätsaufenthalt an einer Partneruniversität

Milestones im Überblick

HS = Herbstsemester
FS = Frühjahrssemester



Vor dem Mobilitätsaufenthalt

Planung

- Optional, aber sehr zu empfehlen: Besuchen Sie die [OEC Mobility Info Veranstaltung](#) für Outgoing-Studierende.
- Informieren Sie sich über potentiellen Partneruniversitäten, deren Kursangebot und Anforderungen (inkl. Sprachzertifikate): [Suche nach Austauschmöglichkeiten](#) / [Erfahrungsberichte](#) / [Karte mit allen Partneruniversitäten](#)

Bewerbungsprozess

- [Bewerbungsfrist](#) für nächstes HS und übernächstes FS für alle Partneruniversitäten nur einmal pro Jahr von 1. November bis 15. Januar (im Juli gibt es noch ein Bewerbungsfenster für Restplätze. Alle Studierenden werden per Mail rechtzeitig über den Termin informiert).
- Registrieren Sie sich auf [Mobility Online](#) und geben Sie Ihre ausgewählten Partneruniversitäten an (beachten Sie, dass sie sich nach der Registration über einen anderen [Link](#) anmelden müssen).



Outgoing FAQs: <https://www.oec.uzh.ch/de/international/outgoing/faq.html>



Wirtschaftswissenschaftliche Fakultät

[Aktuelles](#) • [Fakultät](#) • [Studium](#) • [Forschung](#) • [Internationales](#) • [Alumni](#) • [Personen](#) • [Intranet](#) • [Stichwortsuche](#)

[Internationales Netzwerk](#)

[Outgoings](#)

[Vorgehen](#)

[Mobilitätsprogramme](#)

[FAQ](#)

[Incomings](#)

[Summer Schools](#)



FAQ Outgoing

1 ALLGEMEINE FRAGEN

📌 1.1 Wie oft darf ich an einem Austausch teilnehmen?

📌 1.2 Welche Abkommensarten gibt es?

.com



Smith School of Business at Queens University, Kanada



- Master of International Business (Best Master in Management in Kanada, FT 2022)
- FS22, Januar bis April
- **Kurse:** Fokus auf Praxis mit vielen Case Studies, Experten aus Industrie als Professoren
- **Wohnungssuche:** Kontaktiert eure Kommilitonen, da oft Zimmer bei Ihnen frei sind und wohnt in der Nähe des Campus, Facebook Gruppen sind generell am einfachsten
- **Reisen:** Nationalparks im Westen am besten im Mai besuchen (falls Winter term), Roadtrip nach Amerika: Washington, New York, Boston gut möglich, Trip nach Mexiko ist auch sehr preiswert während der Reading week
- **Weiteres:** dicke Kleidung für den Winter, einfaches Visum erlaubt Aufenthalt von 6 Monaten, Steckdosenadapter, TOEFL oder ähnliches für Bewerbung



Copenhagen Business School (CBS) – FS22



- **Banking & Finance** (*Minor: Economics*), Master
- Was nehme ich mit?
 - Viele neue **Freunde!**
 - **Internationales** Umfeld (Kulturen)
 - Neue Arbeitsweisen bzw. **Prüfungsformate**
- Tipps & Tricks
 - Nicht überlegen → **machen!**
 - **Wohngemeinschaft** > Eigene Unterkunft
 - Traue dich: **Sprich** mit lokalen Studierenden
- Summa Summarum:
 - **Gute Zeit** im Ausland & solide Studienleistung
 - «**Reunion**» in der Schweiz und Ungarn



Northern Arizona University – Flagstaff Arizona



- Volkswirtschaftslehre
- Herbstsemester 2021 (August – Dezember)
- Was gelernt?
 - Neue Kultur kennengelernt
 - Südwesten der USA entdeckt
 - Freundschaften geknüpft
- Tipps & Tricks
 - Gehen! Egal wohin
 - Stipendien beantragen
 - Anrechnung früh abklären

Fragen?



www.oec.uzh.ch/de/international

Go for it!

