



Universität Zürich Statistik der Abschlüsse und Habilitationen 2004

Fakultät	Abschlüsse									Habilitationen					
	Total			Erstabschlüsse			Doktorate			Lehrerabschlüsse					
	2003	2004	Veränderung	2003	2004	Veränderung	2003	2004	Veränderung	2003	2004	Veränderung			
Theologische Fakultät	29	31	6.9%	25	27	8.0%	4	4	-				0	1	-
Rechtswissenschaftliche Fakultät	356	378	6.2%	306	321	4.9%	50	57	14.0%				2	4	-
Wirtschaftswissenschaftliche Fakultät	298	415	39.3%	258	375	45.3%	29	24	-17.2%	11	16	45.5%	0	6	-
Medizinische Fakultät	520	497	-4.4%	260	252	-3.1%	260	245	-5.8%				47	46	-2.1%
Vetsuisse-Fakultät	104	123	18.3%	43	57	32.6%	61	66	8.2%				6	4	-
Philosophische Fakultät	938	996	6.2%	644	709	10.1%	101	134	32.7%	193	153	-20.7%	12	14	16.7%
Mathematisch-naturwiss. Fakultät	348	341	-2.0%	140	153	9.3%	117	111	-5.1%	91	77	-15.4%	7	7	-
Total Universität	2 593	2 781	7.3%	1 676	1 894	13.0%	622	641	3.1%	295	246	-16.6%	74	82	10.8%

Definitionen

Total Abschlüsse: Summe Erstabschlüsse, Doktorate und Lehrerabschlüsse

Erstabschluss: Lizentiat (inkl. Konkordat in der Theologischen Fakultät), Diplom, Eidgenössische Fachprüfung (inkl. Fakultätsprüfung) in der Medizinischen und der Vetsuisse-Fakultät

Lehrerabschluss: Sekundarlehrer, Fachlehrer, Höheres Lehramt Mittelschulen und Höheres Lehramt Berufsschulen. Details zu den Lehrerabschlüssen finden Sie auf dem unten aufgeführten Web-Link.

Hinweis

Ein Strich anstelle einer Prozentangabe bedeutet, dass eine Angabe nicht möglich oder sinnvoll ist, weil ein Basiswert (absolut) kleiner als 10 ist.

Page intentionally left blank.

Abschlüsse 1.1.2004 - 31.12.2004	Abschlüsse (ohne Lehrer)			Erstabschluss			davon Frauen			Doktorate			davon Frauen		
	Fach / Fakultät	2003	2004	Veränderung	2003	2004	Veränderung	2003	2004	Veränderung	2003	2004	Veränderung	2003	2004
1000 Theologie	27	31	14.8%	23	27	17.4%	13	16	23.1%	4	4	-	0	1	-
1010 Religionswissenschaft	2	0	-	2	0	-	1	0	-	0	0	-	0	0	-
Theologische Fakultät	29	31	6.9%	25	27	8.0%	14	16	14.3%	4	4	-	0	1	-
2000 Rechtswissenschaft	356	378	6.2%	306	321	4.9%	128	180	40.6%	50	57	14.0%	17	19	11.8%
Rechtswissenschaftliche Fakultät	356	378	6.2%	306	321	4.9%	128	180	40.6%	50	57	14.0%	17	19	11.8%
3010 Betriebswirtschaftslehre	202	202	0.0%	185	185	0.0%	62	72	16.1%	17	17	0.0%	2	1	-
3020 Volkswirtschaftslehre	27	37	37.0%	22	33	50.0%	1	9	-	5	4	-	0	1	-
3021 Finance	3	25	-	2	25	-	1	5	-	1	0	-	0	0	-
3022 Management and Economics	0	21	-	0	21	-	0	5	-	0	0	-	0	0	-
3030 Wirtschaftsinformatik	55	114	107.3%	49	111	126.5%	4	18	-	6	3	-	3	0	-
Wirtschaftswissenschaftliche Fakultät	287	399	39.0%	258	375	45.3%	68	109	60.3%	29	24	-17.2%	5	2	-
4000 Humanmedizin	454	440	-3.1%	221	214	-3.2%	109	98	-10.1%	233	226	-3.0%	110	118	7.3%
5000 Zahnmedizin	66	57	-13.6%	39	38	-2.6%	19	22	15.8%	27	19	-29.6%	8	8	-
Medizinische Fakultät	520	497	-4.4%	260	252	-3.1%	128	120	-6.3%	260	245	-5.8%	118	126	6.8%
6000 Veterinärmedizin	104	123	18.3%	43	57	32.6%	33	48	45.5%	61	66	8.2%	40	44	10.0%
Vetsuisse-Fakultät	104	123	18.3%	43	57	32.6%	33	48	45.5%	61	66	8.2%	40	44	10.0%
7160 Philosophie	15	10	-33.3%	12	6	-	0	1	-	3	4	-	0	0	-
7200 Psychologie	140	171	22.1%	139	171	23.0%	109	124	13.8%	1	0	-	1	0	-
7203 Allgemeine Psychologie	2	10	-							2	10	-	0	4	-
7204 Sozialpsychologie	8	3	-							8	3	-	6	3	-
7205 Angewandte Psychologie	6	10	-							6	10	-	2	4	-
7206 Klinische Psychologie	6	5	-							6	5	-	4	4	-
7207 Psychopathologie	2	0	-							2	0	-	0	0	-
7220 Pädagogik	30	40	33.3%	27	34		20	24	20.0%	3	6	-	1	3	-
7221 Sonderpädagogik	10	8	-	7	4	-	6	4	-	3	4	-	0	3	-
7230 Neuropsychologie	1	1	-							1	1	-	1	1	-
7240 Soziologie	31	40	29.0%	25	30	20.0%	11	20	81.8%	6	10	-	2	4	-
7251 Publizistikwissenschaft	66	80	21.2%	64	76	18.8%	38	50	31.6%	2	4	-	1	0	-
7255 Filmwissenschaft	2	1	-							2	1	-	1	1	-
7280 Sinologie	4	6	-	4	6	-	2	4	-	0	0	-	0	0	-
7290 Japanologie	6	7	-	3	5	-	3	4	-	3	2	-	3	2	-
7306 Islamwissenschaft	0	3	-	0	3	-	0	2	-	0	0	-	0	0	-

Abschlüsse 1.1.2004 - 31.12.2004	Abschlüsse (ohne Lehrer)			Erstabschluss			davon Frauen			Doktorate			davon Frauen		
	<i>Fach / Fakultät</i>	2003	2004	Veränderung	2003	2004	Veränderung	2003	2004	Veränderung	2003	2004	Veränderung	2003	2004
7321 Griechische SLW	1	2	-	1	2	-	1	1	-	0	0	-	0	0	-
7323 Lateinische SLW	3	0	-	2	0	-	1	0	-	1	0	-	0	0	-
7324 Mittellateinische SLW	1	1	-							1	1	-	1	0	-
7326 Lateinische LW	1	0	-							1	0	-	1	0	-
7330 Indologie	1	0	-	1	0	-	0	0	-	0	0	-	0	0	-
7360 Deutsche SLW	95	71	-25.3%	94	71	-24.5%	69	54	-21.7%	1	0	-	0	0	-
7361 Deutsche SW	2	9	-							2	9	-	2	4	-
7362 Deutsche LW bis 1700	1	3	-							1	3	-	1	2	-
7363 Deutsche LW seit 1700	2	4	-							2	4	-	2	4	-
7370 Nordische Philologie	3	2	-	3	2	-	2	1	-	0	0	-	0	0	-
7390 Französische SLW	22	19	-13.6%	22	19	-13.6%	13	16	23.1%	0	0	-	0	0	-
7391 Französische SW	1	0	-							1	0	-	1	0	-
7392 Französische LW	2	1	-							2	1	-	1	1	-
7410 Italienische SLW	15	18	20.0%	15	18	20.0%	8	15	-	0	0	-	0	0	-
7412 Italienische LW	2	1	-							2	1	-	2	1	-
7420 Spanische SLW	5	2	-	5	2	-	5	2	-	0	0	-	0	0	-
7421 Portugiesische SLW	0	1	-							0	1	-	0	1	-
7422 Spanische SW	0	1	-							0	1	-	0	1	-
7423 Spanische LW	0	1	-							0	1	-	0	1	-
7430 Vergl. Romanische SW	0	3	-	0	3	-	0	2	-	0	0	-	0	0	-
7440 Englische SLW	49	51	4.1%	49	51	4.1%	39	41	5.1%	0	0	-	0	0	-
7441 Englische SW	5	2	-							5	2	-	4	2	-
7442 Englische LW	0	5	-							0	5	-	0	3	-
7480 Slavische SLW	5	3	-	5	3	-	4	1	-	0	0	-	0	0	-
7482 Slavische SW	1	0	-							1	0	-	1	0	-
7483 Slavische LW	1	0	-							1	0	-	1	0	-
7485 Russische LW	1	0	-							1	0	-	1	0	-
7520 Computerlinguistik	1	0	-							1	0	-	1	0	-
7600 Allgemeine Geschichte	73	106	45.2%	73	102	39.7%	32	43	34.4%	0	4	-	0	0	-
7601 Urgeschichte	4	3	-	3	1	-	2	1	-	1	2	-	1	0	-
7603 CH-Geschichte und Verfassungkunde	0	1	-	0	0	-	0	0	-	0	1	-	0	0	-
7605 Geschichte des Mittelalters	3	3	-							3	3	-	1	2	-
7606 Geschichte der Neuzeit	10	10	0.0%							10	10	0.0%	2	2	-
7609 Wirtschafts- und Sozialgeschichte	0	2	-							0	2	-	0	0	-

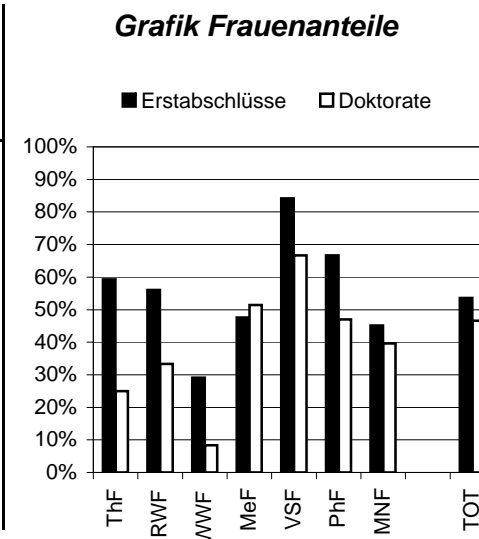
Abschlüsse 1.1.2004 - 31.12.2004	Abschlüsse (ohne Lehrer)			Erstabschluss			davon Frauen			Doktorate			davon Frauen		
	Fach / Fakultät	2003	2004	Veränderung	2003	2004	Veränderung	2003	2004	Veränderung	2003	2004	Veränderung	2003	2004
7610 Osteuropäische Geschichte	3	2	-	2	1	-	1	0	-	1	1	-	0	0	-
7611 Wirtschaftsgesch. in Verb. mit Soz.Oek.	1	3	-	1	3	-	0	0	-	0	0	-	0	0	-
7615 Politikwissenschaft	45	57	26.7%	39	48	23.1%	12	26	116.7%	6	9	-	1	2	-
7640 Gesch. der Kunst des MA und der NZ	18	15	-16.7%	17	10	-41.2%	14	9	-	1	5	-	1	3	-
7642 Kunstgeschichte Ostasiens	3	2	-	2	0	-	1	0	-	1	2	-	1	1	-
7680 Klassische Archäologie	2	3	-	2	3	-	1	1	-	0	0	-	0	0	-
7685 Mittelalterarchäologie	0	1	-							0	1	-	0	0	-
7721 Ethnologie	21	30	42.9%	20	26	30.0%	16	21	31.3%	1	4	-	1	4	-
7722 Volkskunde	4	6	-	3	6	-	3	3	-	1	0	-	1	0	-
7760 Musikwissenschaft	8	4	-	4	3	-	0	3	-	4	1	-	1	0	-
7802 Allgemeines Staatsrecht	1	0	-							1	0	-	1	0	-
Philosophische Fakultät	745	843	13.2%	644	709	10.1%	413	473	14.5%	101	134	32.7%	52	63	21.2%
8160 Mathematik	14	6	-	8	5	-	4	1	-	6	1	-	1	0	-
8165 Informatik	2	6	-							2	6	-	0	2	-
8200 Astronomie	0	1	-	0	1	-	0	1	-	0	0	-	0	0	-
8241 Experimentalphysik	7	14	-	3	8	-	0	2	-	4	6	-	0	2	-
8242 Theoretische Physik	5	10	-	2	6	-	1	1	-	3	4	-	0	0	-
8281 Anorganische Chemie	5	3	-	1	0	-	0	0	-	4	3	-	0	2	-
8282 Organische Chemie	14	15	7.1%	5	5	-	2	2	-	9	10	-	4	4	-
8283 Physikalische Chemie	7	6	-	2	3	-	0	0	-	5	3	-	0	0	-
8290 Biochemie	47	33	-29.8%	18	6	-	8	3	-	29	27	-6.9%	14	14	0.0%
8360 Kristallographie	0	1	-	0	0	-	0	0	-	0	1	-	0	0	-
8400 Geologie	1	2	-	1	2	-	0	0	-	0	0	-	0	0	-
8460 Geographie	63	58	-7.9%	53	49	-7.5%	21	14	-33.3%	10	9	-	0	3	-
8530 Botanik	14	14	0.0%	9	7	-	6	3	-	5	7	-	2	3	-
8540 Zoologie	44	45	2.3%	23	33	43.5%	12	23	91.7%	21	12	-42.9%	9	4	-
8550 Mikrobiologie	7	10	-	4	6	-	2	3	-	3	4	-	3	4	-
8560 Molekularbiologie	18	29	61.1%	8	16	-	6	12	-	10	13	30.0%	3	4	-
8570 Paläontologie	1	0	-	0	0	-	0	0	-	1	0	-	1	0	-
8580 Anthropologie	5	6	-	3	6	-	2	4	-	2	0	-	2	0	-
8997 Neuroinformatik	1	2	-							1	2	-	1	1	-
8998 Umweltwissenschaften	2	3	-							2	3	-	1	1	-

Abschlüsse 1.1.2004 - 31.12.2004	Abschlüsse (ohne Lehrer)			Erstabschluss			davon Frauen			Dokorate			davon Frauen		
	<i>Fach / Fakultät</i>	2003	2004	Veränderung	2003	2004	Veränderung	2003	2004	Veränderung	2003	2004	Veränderung	2003	2004
Mathematisch-naturwissenschaftliche Fakultät	257	264	2.7%	140	153	9.3%	64	69	7.8%	117	111	-5.1%	41	44	7.3%
Total Universität	2 298	2 535	10.3%	1 676	1 894	13.0%	848	1 015	19.7%	622	641	3.1%	273	299	9.5%



Fakultät	Abschlüsse				Erstabschlüsse				Doktorate			
	Total	Männer	Frauen	Frauenanteil	Total	Männer	Frauen	Frauenanteil	Total	Männer	Frauen	Frauenanteil
Theologische Fakultät	31	14	17	54.8%	27	11	16	59.3%	4	3	1	25.0%
Rechtswissenschaftliche Fakultät	378	179	199	52.6%	321	141	180	56.1%	57	38	19	33.3%
Wirtschaftswissenschaftliche Fakultät	415	298	117	28.2%	375	266	109	29.1%	24	22	2	8.3%
Medizinische Fakultät	497	251	246	49.5%	252	132	120	47.6%	245	119	126	51.4%
Vetsuisse-Fakultät	123	31	92	74.8%	57	9	48	84.2%	66	22	44	66.7%
Philosophische Fakultät	996	364	632	63.5%	709	236	473	66.7%	134	71	63	47.0%
Mathematisch-naturwiss. Fakultät	341	194	147	43.1%	153	84	69	45.1%	111	67	44	39.6%
Total Universität	2 781	1 331	1 450	52.1%	1 894	879	1 015	53.6%	641	342	299	46.6%

Fakultät	Lehrerabschlüsse				Habilitationen			
	Total	Männer	Frauen	Frauenanteil	Total	Männer	Frauen	Frauenanteil
Theologische Fakultät					1	1	0	0.0%
Rechtswissenschaftliche Fakultät					4	4	0	0.0%
Wirtschaftswissenschaftliche Fakultät	16	10	6	37.5%	6	5	1	16.7%
Medizinische Fakultät					46	36	10	21.7%
Vetsuisse-Fakultät					4	3	1	25.0%
Philosophische Fakultät	153	57	96	62.7%	14	14	0	0.0%
Mathematisch-naturwiss. Fakultät	77	43	34	44.2%	7	7	0	0.0%
Total Universität	246	110	136	55.3%	82	70	12	14.6%





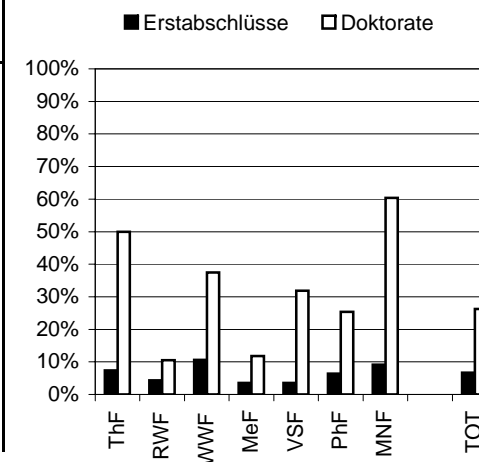
Universität Zürich

Statistik der Abschlüsse und Habilitationen 2004: Ausländeranteile

Fakultät	Abschlüsse (ohne Lehrer)				Erstabschlüsse				Doktorate			
	Total	Schweiz.	Ausl.	Ausl.- anteil	Total	Schweiz.	Ausl.	Ausl.- anteil	Total	Schweiz.	Ausl.	Ausl.- anteil
Theologische Fakultät	31	27	4	12.9%	27	25	2	7.4%	4	2	2	50.0%
Rechtswissenschaftliche Fakultät	378	358	20	5.3%	321	307	14	4.4%	57	51	6	10.5%
Wirtschaftswissenschaftliche Fakultät	399	350	49	12.3%	375	335	40	10.7%	24	15	9	37.5%
Medizinische Fakultät	497	459	38	7.6%	252	243	9	3.6%	245	216	29	11.8%
Vetsuisse-Fakultät	123	100	23	18.7%	57	55	2	3.5%	66	45	21	31.8%
Philosophische Fakultät	843	764	79	9.4%	709	664	45	6.3%	134	100	34	25.4%
Mathematisch-naturwiss. Fakultät	264	183	81	30.7%	153	139	14	9.2%	111	44	67	60.4%
Total Universität	2 535	2 241	294	11.6%	1 894	1 768	126	6.7%	641	473	168	26.2%

Fakultät	Lehrerabschlüsse ¹				Habilitationen			
	Total	Schweiz.	Ausl.	Ausl.- anteil	Total	Schweiz.	Ausl.	Ausl.- anteil
Theologische Fakultät					1	1	0	0.0%
Rechtswissenschaftliche Fakultät					4	4	0	0.0%
Wirtschaftswissenschaftliche Fakultät					6	4	2	33.3%
Medizinische Fakultät					46	33	13	28.3%
Vetsuisse-Fakultät					4	3	1	25.0%
Philosophische Fakultät					14	10	4	28.6%
Mathematisch-naturwiss. Fakultät					7	3	4	57.1%
Total Universität					82	58	24	29.3%

Grafik Ausländeranteile



¹ Daten zur Zeit nicht verfügbar.