



Universität Zürich Statistik der Abschlüsse 2007

Fakultät	Abschlüsse														
	Total			Erstabschlüsse			Doktorate			Lehrerabschlüsse			MAS-Abschlüsse		
	2006	2007	Veränderung	2006	2007	Veränderung	2006	2007	Veränderung	2006	2007	Veränderung	2006	2007	Veränderung
Theologische Fakultät	36	22	-38.9%	34	16	-52.9%	2	6	-	-	-	-	-	-	-
Rechtswissenschaftliche Fakultät	356	381	7.0%	307	316	2.9%	49	64	30.6%	-	-	-	58	1	-
Wirtschaftswissenschaftliche Fakultät	433	677	56.4%	393	584	48.6%	40	47	17.5%	-	-	-	57	46	-19.3%
Medizinische Fakultät	459	459	0.0%	219	221	0.9%	240	237	-1.3%	-	-	-	7	1	-
Vetsuisse-Fakultät	135	107	-20.7%	54	59	9.3%	81	48	-40.7%	-	-	-	-	-	-
Philosophische Fakultät	1 242	1 148	-7.6%	911	761	-16.5%	136	106	-22.1%	195	205	5.1%	1	76	-
Mathematisch-naturwiss. Fakultät	456	598	31.1%	321	441	37.4%	135	157	16.3%	-	-	-	-	-	-
Total Universität	3 117	3 392	8.8%	2 239	2 398	7.1%	683	665	-2.6%	195	205	5.1%	123	124	0.8%

Definitionen

Total Abschlüsse: Summe Erstabschlüsse, Doktorate, Lehrerabschlüsse ohne MAS-Abschlüsse.

Erstabschluss: Lizentiat (inkl. Theoretisch-theologischer Prüfung an der Theologischen Fakultät), Diplom, Eidgenössische Fachprüfung (inkl. Fakultätsprüfung) in der Medizinischen und der Vetsuisse-Fakultät; Bachelor-Abschluss, ab 2007: Master-Abschluss und Zusatz-Lic. PhF.

Lehrerabschluss: Höheres Lehramt Mittelschulen und Höheres Lehramt Berufsschulen. Lehrerabschlüsse werden ab 2006 ausschliesslich in der Philosophischen Fakultät ausgewiesen.

MAS-Abschlüsse: Weiterbildung Master of Advanced Studies (mindesten 60 ECTS-Punkte).

Hinweis

Ein Strich anstelle einer Prozentangabe bedeutet, dass eine Angabe nicht möglich oder sinnvoll ist, weil ein Basiswert (absolut) kleiner als 10 ist.

Page intentionally left blank.

Abschlüsse 1.1.2007 - 31.12.2007 Fach / Fakultät	Abschlüsse (ohne Lehrer und MAS)			Erstabschluss			davon Frauen			Doktorate			davon Frauen		
	2006	2007	Veränderung	2006	2007	Veränderung	2006	2007	Veränderung	2006	2007	Veränderung	2006	2007	Veränderung
1000 Theologie	33	21	-36.4%	31	16	-48.4%	24	12	-50.0%	2	5	-	1	2	-
1010 Religionswissenschaft	3	1	-	3	0	-	3	0	-	0	1	-	0	1	-
Theologische Fakultät	36	22	-38.9%	34	16	-52.9%	27	12	-55.6%	2	6	-	1	3	-
2000 Rechtswissenschaft	356	380	6.7%	307	316	2.9%	163	173	6.1%	49	64	30.6%	14	17	21.4%
Rechtswissenschaftliche Fakultät	356	380	6.7%	307	316	2.9%	163	173	6.1%	49	64	30.6%	14	17	21.4%
3010 Betriebswirtschaftslehre	163	247	51.5%	145	229	57.9%	47	100	112.8%	18	18	0.0%	5	6	-
<i>davon Bachelor</i>	0	28	-	0	28	-	0	10	-	-	-	-	-	-	-
3020 Volkswirtschaftslehre	66	67	1.5%	57	60	5.3%	17	14	-17.6%	9	7	-	4	0	-
<i>davon Bachelor</i>	0	8	-	0	8	-	0	5	-	-	-	-	-	-	-
3021 Banking and Finance	51	133	160.8%	42	117	178.6%	8	28	-	9	16	-	1	3	-
<i>davon Bachelor</i>	0	38	-	0	38	-	0	7	-	-	-	-	-	-	-
3022 Management and Economics	50	67	34.0%	49	63	28.6%	9	26	-	1	4	-	0	0	-
<i>davon Bachelor</i>	0	9	-	0	9	-	0	2	-	-	-	-	-	-	-
3030 Wirtschaftsinformatik	103	117	13.6%	100	115	15.0%	7	18	-	3	2	-	0	0	-
<i>davon Bachelor</i>	0	12	-	0	12	-	0	0	-	-	-	-	-	-	-
Wirtschaftswissenschaftliche Fakultät	433	631	45.7%	393	584	48.6%	88	186	111.4%	40	47	17.5%	10	9	-
4000 Humanmedizin	379	374	-1.3%	176	173	-1.7%	113	88	-22.1%	203	201	-1.0%	78	125	60.3%
5000 Zahnmedizin	80	84	5.0%	43	48	11.6%	20	28	40.0%	37	36	-2.7%	17	15	-11.8%
Medizinische Fakultät	459	458	-0.2%	219	221	0.9%	133	116	-12.8%	240	237	-1.3%	95	140	47.4%
6000 Veterinärmedizin	135	107	-20.7%	54	59	9.3%	39	51	30.8%	81	48	-40.7%	63	35	-44.4%
Vetsuisse-Fakultät	135	107	-20.7%	54	59	9.3%	39	51	30.8%	81	48	-40.7%	63	35	-44.4%

Abschlüsse 1.1.2007 - 31.12.2007	Abschlüsse (ohne Lehrer und MAS)			Erstabschluss			davon Frauen			Doktorate			davon Frauen		
	Fach / Fakultät	2006	2007	Veränderung	2006	2007	Veränderung	2006	2007	Veränderung	2006	2007	Veränderung	2006	2007
7160 Philosophie	19	18	-5.3%	16	13	-18.8%	4	6	-	3	5	-	0	2	-
7200 Psychologie	263	186	-29.3%	233	157	-32.6%	173	117	-32.4%	30	29	-3.3%	22	17	-22.7%
7207 Psychopathologie	3	5	-	0	4	-	0	3	-	3	1	-	3	1	-
7220 Pädagogik	48	30	-37.5%	39	20	-	33	16	-51.5%	9	10	-	6	5	-
7221 Sonderpädagogik	14	6	-	11	6	-	10	6	-	3	0	-	2	0	-
7222 Didaktik des Mittel­schul­un­ter­richts	1	0	-	-	-	-	-	-	-	1	0	-	0	0	-
7240 Soziologie	37	29	-21.6%	31	29	-6.5%	16	23	43.8%	6	0	-	4	0	-
7251 Publizistik- und Kommunikationswissenschaft	148	115	-22.3%	145	108	-25.5%	87	69	-20.7%	3	7	-	3	4	-
7255 Filmwissenschaft	1	3	-	0	1	-	0	1	-	1	2	-	0	0	-
7270 Allgemeine SW	6	2	-	6	2	-	5	1	-	0	0	-	0	0	-
7280 Sinologie	4	3	-	3	3	-	2	1	-	1	0	-	1	0	-
7290 Japanologie	6	1	-	5	1	-	3	1	-	1	0	-	0	0	-
7306 Islamwissenschaft	1	4	-	1	4	-	0	3	-	0	0	-	0	0	-
7321 Griechische SLW	4	3	-	3	1	-	2	0	-	1	2	-	0	1	-
7323 Lateinische SLW	2	0	-	1	0	-	1	0	-	1	0	-	0	0	-
7330 Indologie	1	1	-	1	1	-	1	0	-	0	0	-	0	0	-
7340 Vergleichende germanische SW	0	1	-	0	1	-	0	0	-	0	0	-	-	-	-
7360 Deutsche SLW	113	96	-15.0%	98	83	-15.3%	69	56	-18.8%	15	13	-13.3%	9	11	-
7370 Skandinavistik	5	6	-	3	6	-	3	5	-	2	0	-	2	0	-
7390 Französische SLW	25	19	-24.0%	22	18	-18.2%	20	17	-15.0%	3	1	-	2	1	-
7410 Italienische SLW	7	12	-	6	8	-	4	6	-	1	4	-	1	2	-
7420 Spanische SLW	8	10	-	6	8	-	5	8	-	2	2	-	0	2	-
7421 Portugiesische SLW	1	0	-	-	-	-	-	-	-	1	0	-	1	0	-
7430 Vergl. Romanische SW	2	3	-	1	3	-	1	2	-	1	0	-	1	0	-
7431 Rätoromanische SLW	1	0	-	-	-	-	-	-	-	1	0	-	1	0	-
7440 Englische SLW	57	56	-1.8%	54	51	-5.6%	45	37	-17.8%	3	5	-	3	4	-
7480 Slavische SLW	7	3	-	7	3	-	6	2	-	0	0	-	0	0	-
7503 Europäische Volksliteratur	0	1	-	-	-	-	-	-	-	0	1	-	0	1	-
7520 Computerlinguistik	3	2	-	0	2	-	0	1	-	3	0	-	0	0	-
7600 Allgemeine Geschichte	104	88	-15.4%	90	78	-13.3%	48	47	-2.1%	14	10	-28.6%	7	5	-
7601 Ur- und Frühgeschichte	0	2	-	-	2	-	-	-	-	0	0	-	-	-	-
7602 Alte Geschichte	2	0	-	1	0	-	0	0	-	1	0	-	0	0	-
7609 Wirtschafts- und Sozialgeschichte	1	0	-	-	-	-	-	-	-	1	0	-	0	0	-
7610 Osteuropäische Geschichte	1	1	-	0	1	-	0	0	-	1	0	-	0	0	-

Abschlüsse 1.1.2007 - 31.12.2007	Abschlüsse (ohne Lehrer und MAS)			Erstabschluss			davon Frauen			Doktorate			davon Frauen		
	<i>Fach / Fakultät</i>	2006	2007	Veränderung	2006	2007	Veränderung	2006	2007	Veränderung	2006	2007	Veränderung	2006	2007
7611 Wirtschaftsgesch. in Verb. mit Soz.Oek.	2	0	-	2	0	-	1	0	-	0	0	-	0	0	-
7615 Politikwissenschaft	78	86	10.3%	71	77	8.5%	37	40	8.1%	7	9	-	3	4	-
7640 Kunstgeschichte	24	24	0.0%	17	23	35.3%	15	22	46.7%	7	1	-	5	0	-
7642 Kunstgeschichte Ostasiens	3	2	-	2	2	-	2	1	-	1	0	-	0	0	-
7680 Klassische Archäologie	3	6	-	3	6	-	1	6	-	0	0	-	0	0	-
7721 Ethnologie	28	30	7.1%	23	29	26.1%	18	24	33.3%	5	1	-	3	0	-
7722 Volkskunde	7	4	-	7	4	-	5	3	-	0	0	-	0	0	-
7760 Musikwissenschaft	5	6	-	3	6	-	2	4	-	2	0	-	2	0	-
7780 Musikethnologie	0	2	-	-	-	-	-	-	-	0	2	-	0	1	-
7801 Wirtschaftswissenschaft	1	1	-	-	-	-	-	-	-	1	1	-	0	0	-
7804 Religionswissenschaft	1	0	-	-	-	-	-	-	-	1	0	-	1	0	-
Philosophische Fakultät	1 047	867	-17.2%	911	761	-16.5%	619	528	-14.7%	136	106	-22.1%	82	61	-25.6%

Abschlüsse 1.1.2007 - 31.12.2007 Fach / Fakultät	Abschlüsse (ohne Lehrer und MAS)			Erstabschluss			davon Frauen			Doktorate			davon Frauen		
	2006	2007	Veränderung	2006	2007	Veränderung	2006	2007	Veränderung	2006	2007	Veränderung	2006	2007	Veränderung
8160 Mathematik	22	36	63.6%	17	31	82.4%	11	12	9.1%	5	5	-	2	1	-
davon Bachelor	1	12	-	1	12	-	-	5	-	-	-	-	-	-	-
davon Master	0	4	-	0	4	-	-	1	-	-	-	-	-	-	-
8165 Informatik	2	1	-	-	-	-	-	-	-	2	1	-	1	0	-
8168 Neuroinformatik	0	1	-	-	-	-	-	-	-	0	1	-	0	0	-
8240,8241,8242 Physik	23	37	60.9%	12	27	125.0%	5	6	-	11	10	-9.1%	2	2	-
davon Bachelor	7	16	-	7	16	-	2	2	-	-	-	-	-	-	-
davon Master	0	8	-	0	8	-	0	2	-	-	-	-	-	-	-
8281,8282,8283,8285 Chemie	28	28	0.0%	14	15	7.1%	6	8	-	14	13	-7.1%	5	4	-
davon Bachelor	2	6	-	2	6	-	0	3	-	-	-	-	-	-	-
davon Master	3	6	-	3	6	-	1	4	-	-	-	-	-	-	-
8290 Biochemie	28	50	78.6%	13	20	53.8%	8	6	-	15	30	100.0%	6	12	-
davon Bachelor	7	8	-	7	8	-	3	2	-	-	-	-	-	-	-
davon Master	1	8	-	1	8	-	0	3	-	-	-	-	-	-	-
8295 Wirtschaftskemie	0	2	-	0	2	-	0	1	-	0	0	-	0	0	-
davon Bachelor	0	2	-	0	2	-	0	1	-	-	-	-	-	-	-
8460 Geographie	157	144	-8.3%	142	122	-14.1%	59	55	-6.8%	15	22	46.7%	7	8	-
davon Bachelor	52	51	-1.9%	52	51	-1.9%	21	27	28.6%	0	0	-	-	-	-
8490 Umweltwissenschaften	8	9	-	-	6	-	0	1	-	8	3	-	4	1	-
davon Master	0	6	-	0	6	-	0	1	-	-	-	-	-	-	-
8520,8530,8540,8550,8560,8570,8580, 8610, 8640 Biologie plus 8650, 8660, 8670	188	290	54.3%	123	218	77.2%	83	135	62.7%	65	72	10.8%	33	30	-9.1%
davon Bachelor	41	111	170.7%	41	111	170.7%	29	69	137.9%	-	-	-	-	-	-
davon Master	15	89	493.3%	15	89	493.3%	12	52	333.3%	-	-	-	-	-	-
Mathematisch-naturwissenschaftliche Fakultät	456	598	31.1%	321	441	37.4%	172	223	29.7%	135	157	16.3%	60	58	-3.3%
Total Universität	2 922	3 063	4.8%	2 239	2 398	7.1%	1 241	1 289	3.9%	683	665	-2.6%	325	323	-0.6%
<i>Total Bachelor</i>	<i>110</i>	<i>301</i>	<i>173.6%</i>	<i>110</i>	<i>301</i>	<i>173.6%</i>	<i>55</i>	<i>133</i>	<i>141.8%</i>						
<i>Total Master</i>	<i>19</i>	<i>121</i>	<i>536.8%</i>	<i>19</i>	<i>121</i>	<i>536.8%</i>	<i>13</i>	<i>63</i>	<i>384.6%</i>						



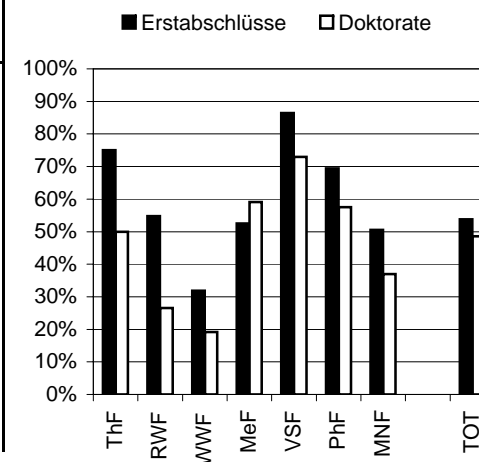
Universität Zürich

Statistik der Abschlüsse 2007: Geschlechteranteile

Fakultät	Abschlüsse Total				Erstabschlüsse				Doktorate			
	Total	Männer	Frauen	Frauen-anteil	Total	Männer	Frauen	Frauen-anteil	Total	Männer	Frauen	Frauen-anteil
Theologische Fakultät	22	7	15	68.2%	16	4	12	75.0%	6	3	3	50.0%
Rechtswissenschaftliche Fakultät	381	191	190	49.9%	316	143	173	54.7%	64	47	17	26.6%
Wirtschaftswissenschaftliche Fakultät	677	476	201	29.7%	584	398	186	31.8%	47	38	9	19.1%
Medizinische Fakultät	459	202	257	56.0%	221	105	116	52.5%	237	97	140	59.1%
Vetsuisse-Fakultät	107	21	86	80.4%	59	8	51	86.4%	48	13	35	72.9%
Philosophische Fakultät	1 148	423	725	63.2%	761	233	528	69.4%	106	45	61	57.5%
Mathematisch-naturwiss. Fakultät	598	317	281	47.0%	441	218	223	50.6%	157	99	58	36.9%
Total Universität	3 392	1 637	1 755	51.7%	2 398	1 109	1 289	53.8%	665	342	323	48.6%

Fakultät	Lehrerabschlüsse				MAS-Abschlüsse			
	Total	Männer	Frauen	Frauen-anteil	Total	Männer	Frauen	Frauen-anteil
Theologische Fakultät	-	-	-	-	-	-	-	-
Rechtswissenschaftliche Fakultät	1	1	0	0.0%	-	-	-	-
Wirtschaftswissenschaftliche Fakultät	46	40	6	13.0%	-	-	-	-
Medizinische Fakultät	1	0	1	100.0%	-	-	-	-
Vetsuisse-Fakultät	-	-	-	-	-	-	-	-
Philosophische Fakultät	205	107	98	47.8%	76	38	38	50.0%
Mathematisch-naturwiss. Fakultät	-	-	-	-	-	-	-	-
Total Universität	205	107	98	47.8%	124	79	45	36.3%

Grafik Frauenanteile



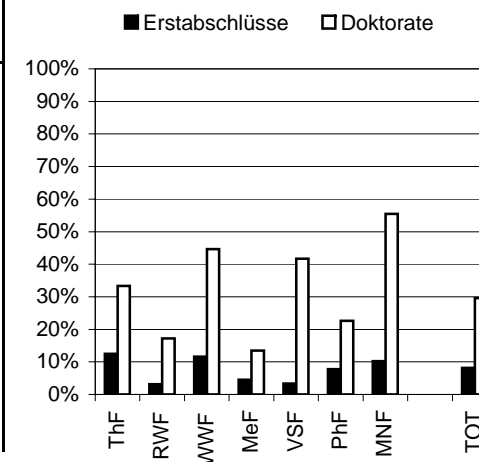


Universität Zürich **Statistik der Abschlüsse 2007: Ausländeranteile**

<i>Fakultät</i>	Abschlüsse Total				Erstabschlüsse				Doktorate			
	<i>Total</i>	<i>Schweiz.</i>	<i>Ausl.</i>	<i>Ausl.- anteil</i>	<i>Total</i>	<i>Schweiz.</i>	<i>Ausl.</i>	<i>Ausl.- anteil</i>	<i>Total</i>	<i>Schweiz.</i>	<i>Ausl.</i>	<i>Ausl.- anteil</i>
Theologische Fakultät	22	18	4	18.2%	16	14	2	12.5%	6	4	2	33.3%
Rechtswissenschaftliche Fakultät	381	359	21	5.5%	316	306	10	3.2%	64	53	11	17.2%
Wirtschaftswissenschaftliche Fakultät	677	542	98	14.5%	584	516	68	11.6%	47	26	21	44.7%
Medizinische Fakultät	459	416	42	9.2%	221	211	10	4.5%	237	205	32	13.5%
Vetsuisse-Fakultät	107	85	22	20.6%	59	57	2	3.4%	48	28	20	41.7%
Philosophische Fakultät	1 148	972	104	9.1%	761	702	59	7.8%	106	82	24	22.6%
Mathematisch-naturwiss. Fakultät	598	466	132	22.1%	441	396	45	10.2%	157	70	87	55.4%
Total Universität	3 392	2 858	423	12.5%	2 398	2 202	196	8.2%	665	468	197	29.6%

<i>Fakultät</i>	Lehrerabschlüsse				MAS-Abschlüsse			
	<i>Total</i>	<i>Schweiz.</i>	<i>Ausl.</i>	<i>Ausl.- anteil</i>	<i>Total</i>	<i>Schweiz.</i>	<i>Ausl.</i>	<i>Ausl.- anteil</i>
Theologische Fakultät	-	-	-	-	-	-	-	-
Rechtswissenschaftliche Fakultät	1	1	0	0.0%	46	37	9	19.6%
Wirtschaftswissenschaftliche Fakultät	-	-	-	-	1	1	0	0.0%
Medizinische Fakultät	-	-	-	-	-	-	-	-
Vetsuisse-Fakultät	205	188	17	8.3%	76	72	4	5.3%
Philosophische Fakultät	-	-	-	-	-	-	-	-
Mathematisch-naturwiss. Fakultät	205	188	17	8.3%	124	111	13	10.5%

Grafik Ausländeranteile





<i>Fakultät</i>	<i>Habilitationen</i> ¹				
	<i>Total</i>	<i>Ausl.</i>	<i>Ausl.- anteil</i>	<i>Frauen</i>	<i>Frauen- anteil</i>
Theologische Fakultät	1	0	-	0	-
Rechtswissenschaftliche Fakultät	1	0	-	0	-
Wirtschaftswissenschaftliche Fakultät	1	1	-	1	-
Medizinische Fakultät	40	14	-65.0%	8	-
Vetsuisse-Fakultät	4	2	-	2	-
Philosophische Fakultät	12	3	-	5	-
Mathematisch-naturwiss. Fakultät	4	2	-	0	-
Total Universität	63	22	-65.1%	16	-74.6%

¹ Die Habilitationen sind nicht im Total der Seiten A1 bis B2 enthalten.