



Personal 2008

Personal per 31.12.2008 nach Finanzierungsquelle, Personalgruppe und Fakultät (Vollzeitäquivalente)										
	Personalgruppe	ThF	RWF	WWF	MeF	VSF	PhF	MNF	ZDU*	Total
Universitäre-Mittel	Professuren	12.7	36.8	45.5	117.3	24.8	125.4	77.2	3.0	442.5
	Mittelbau	34.7	133.6	175.1	350.4	163.3	435.4	347.3	65.3	1'704.9
	Adm. u. techn. Pers.	11.8	44.6	58.5	486.2	211.8	156.4	232.1	533.3	1'734.8
	Total	59.2	215.0	279.1	953.9	399.9	717.2	656.6	601.6	3'882.2
Drittmittel	Professuren	0.8	0.0	0.5	18.0	1.0	5.5	11.0	0.0	36.8
	Mittelbau	13.4	17.8	47.8	431.2	63.7	148.6	241.8	5.6	969.8
	Adm. u. techn. Pers.	2.6	6.0	6.8	131.8	11.0	23.9	27.1	2.0	211.1
	Total	16.8	23.8	55.1	580.9	75.7	177.9	279.8	7.6	1'217.7
Mittel Total	Professuren	13.5	36.8	46.0	135.2	25.8	130.9	88.2	3.0	479.3
	Mittelbau	48.1	151.4	222.9	781.5	227.0	583.9	589.0	70.9	2'674.7
	Adm. u. techn. Pers.	14.4	50.6	65.3	618.0	222.8	180.3	259.2	535.3	1'945.9
	Total	76.0	238.8	334.2	1'534.8	475.6	895.1	936.4	609.2	5'099.9
	Personen	119	398	513	2'110	647	1'410	1'299	741	7'170

* Inklusive Evaluationsstelle



		Personal per 31.12.2008 nach Finanzierungsquelle, Personalgruppe, Personaluntergruppe und Fakultät (Vollzeitäquivalente)									
		Personal- gruppe	ThF	RWF	WWF	MeF	VSF	PhF	MNF	ZDU*	Total
Universitäre Mittel	Professuren	OP	10.0	30.0	37.7	73.5	18.8	92.1	49.2	3.0	314.3
		AOP	0.7	6.8	2.3	33.8	6.0	27.3	15.0	0.0	91.8
		AP	2.0	0.0	5.5	10.0	0.0	6.0	13.0	0.0	36.5
		Total	12.7	36.8	45.5	117.3	24.8	125.4	77.2	3.0	442.5
	Mittelbau	WM	8.8	11.1	9.4	109.9	39.5	99.9	81.7	65.3	425.4
		OA	4.0	9.7	19.4	64.0	34.0	73.9	61.3	0.0	266.2
		ASS	21.9	112.8	146.4	176.5	89.9	261.6	204.3	0.0	1013.3
		Total	34.7	133.6	175.1	350.4	163.3	435.4	347.3	65.3	1704.9
	Adm. u. techn. Personal	ADM	11.8	38.6	55.6	185.1	61.6	143.4	98.1	411.7	1005.9
		ML	0.0	0.0	0.0	254.4	129.5	1.0	58.9	1.9	445.7
		TB	0.0	6.0	2.9	46.7	20.7	12.1	75.2	119.7	283.2
		Total	11.8	44.6	58.5	486.2	211.8	156.4	232.1	533.3	1734.8
Drittmittel	Professuren	OP	0.0	0.0	0.0	1.0	0.0	1.0	1.0	0.0	3.0
		AOP	0.0	0.0	0.0	2.0	0.0	0.0	0.0	0.0	2.0
		AP	0.8	0.0	0.5	15.0	1.0	4.5	10.0	0.0	31.8
		Total	0.8	0.0	0.5	18.0	1.0	5.5	11.0	0.0	36.8
	Mittelbau	WM	7.4	12.9	6.1	92.3	11.7	53.7	18.9	5.1	207.9
		OA	0.0	0.0	5.5	19.0	2.0	8.0	3.3	0.0	37.8
		ASS	6.0	5.0	36.3	319.8	50.1	86.9	219.6	0.5	724.1
		Total	13.4	17.8	47.8	431.2	63.7	148.6	241.8	5.6	969.8
	Adm. u. techn. Personal	ADM	2.6	6.0	5.7	33.5	2.3	21.0	10.1	2.0	83.2
		ML	0.0	0.0	0.5	95.8	7.7	0.5	13.9	0.0	118.4
		TB	0.0	0.0	0.6	2.5	1.0	2.4	3.1	0.0	9.5
		Total	2.6	6.0	6.8	131.8	11.0	23.9	27.1	2.0	211.1
Mittel Total	Professuren	OP	10.0	30.0	37.7	74.5	18.8	93.1	50.2	3.0	317.3
		AOP	0.7	6.8	2.3	35.8	6.0	27.3	15.0	0.0	93.8
		AP	2.8	0.0	6.0	25.0	1.0	10.5	23.0	0.0	68.3
		Total	13.5	36.8	46.0	135.2	25.8	130.9	88.2	3.0	479.3
	Mittelbau	WM	16.1	24.0	15.5	202.2	51.2	153.6	100.6	70.4	633.4
		OA	4.0	9.7	24.8	83.1	36.0	81.9	64.6	0.0	304.0
		ASS	28.0	117.8	182.6	496.3	139.9	348.4	423.9	0.5	1737.4
		Total	48.1	151.4	222.9	781.5	227.0	583.9	589.1	70.9	2674.7
	Adm. u. techn. Personal	ADM	14.4	44.6	61.3	218.6	63.9	164.4	108.1	413.7	1089.1
		ML	0.0	0.0	0.5	350.2	137.2	1.5	72.8	1.9	564.1
		TB	0.0	6.0	3.5	49.1	21.7	14.4	78.3	119.7	292.7
		Total	14.4	50.6	65.3	618.0	222.8	180.3	259.2	535.3	1945.9
Total		76.0	238.8	334.2	1534.7	475.6	895.1	936.4	609.2	5099.9	

* Inklusive Evaluationsstelle



Personal 2008

Nationalität	Rangfolge		Personal per 31.12.2008 nach Personalgruppe und Nationalität (Vollzeitäquivalente)				
	2008	2007	Professuren	Mittelbau	Adm.u.techn. Personal	Total	% Gesamt- total
Schweiz	1	1	238.2	1371.6	1555.9	3165.7	62.07%
Deutschland	2	2	163.8	677.3	151.8	992.9	19.47%
Italien	3	3	11.5	81.0	67.0	159.5	3.13%
Österreich	4	4	18.0	56.3	10.5	84.8	1.66%
Frankreich	5	5	5.3	53.6	4.7	63.7	1.25%
USA	6	6	12.0	33.3	5.5	50.8	1.00%
Indien	7	9	1.0	40.7	1.6	43.3	0.85%
Spanien	8	11	5.0	17.9	16.4	39.3	0.77%
Grossbritannien	9	8	6.0	29.4	3.3	38.6	0.76%
China	10	7	1.0	29.6	3.0	33.6	0.66%
Portugal	11	28		3.6	24.6	28.2	0.55%
Griechenland	12	14	3.0	11.3	13.7	28.0	0.55%
Polen	13	12		18.1	5.8	23.9	0.47%
Russische Foederation	14	10		21.2	0.5	21.6	0.42%
Niederlande	15	21	1.0	15.2	2.9	19.0	0.37%
Kroatien	16	13		8.4	5.8	14.2	0.28%
Rumänien	17	15		9.6	3.5	13.1	0.26%
Kanada	18	17	3.0	8.6	1.4	13.0	0.26%
Türkei	19	16	1.0	9.4	2.5	12.9	0.25%
Serbien & Montenegro	20	(--)		2.1	10.5	12.6	0.25%
Ungarn	21	20		10.8	1.3	12.1	0.24%
Japan	22	23	1.0	9.1	1.0	11.1	0.22%
Australien	23	18		10.3	0.6	10.9	0.21%
Bulgarien	24	22		9.0	1.4	10.4	0.20%
Jugoslawien	25	19		2.5	7.9	10.4	0.20%
Tschechien	26	25		8.1	1.5	9.6	0.19%
Schweden	27	34		6.2	2.4	8.6	0.17%
Argentinien	28	26	1.0	3.0	4.0	8.0	0.16%
Liechtenstein	29	29		6.2	1.5	7.7	0.15%
Slowakei	30	24		7.2	0.5	7.7	0.15%
Dänemark	31	30		7.2	0.5	7.7	0.15%
Brasilien	32	31		7.2	0.2	7.4	0.15%
Niederländische Antillen	33	27		6.3	1.0	7.3	0.14%
Ukraine	34	33		5.0	1.0	6.0	0.12%
Iran	35	(--)		4.9	0.5	5.4	0.11%
Übrige			7.5	73.7	29.9	111.1	2.18%
Gesamttotal			479.3	2674.7	1945.9	5099.9	100.00%



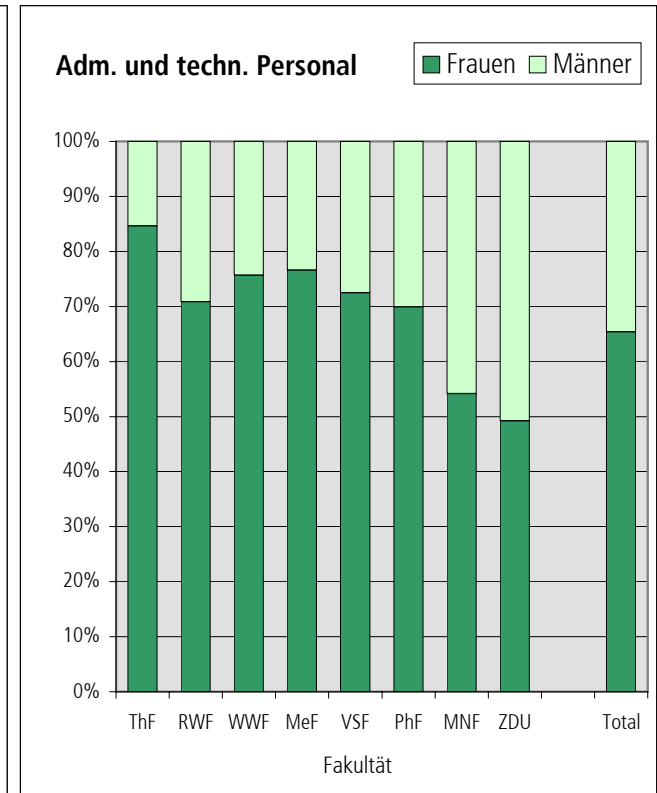
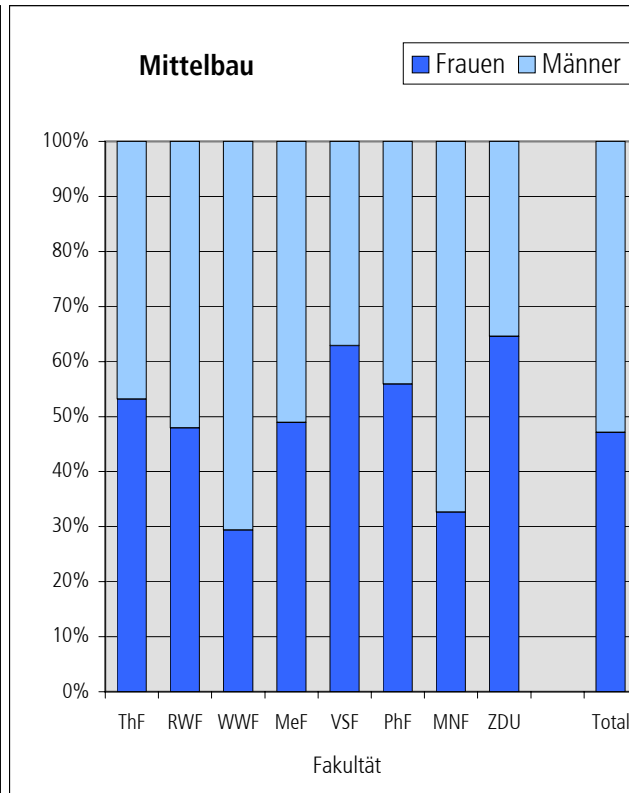
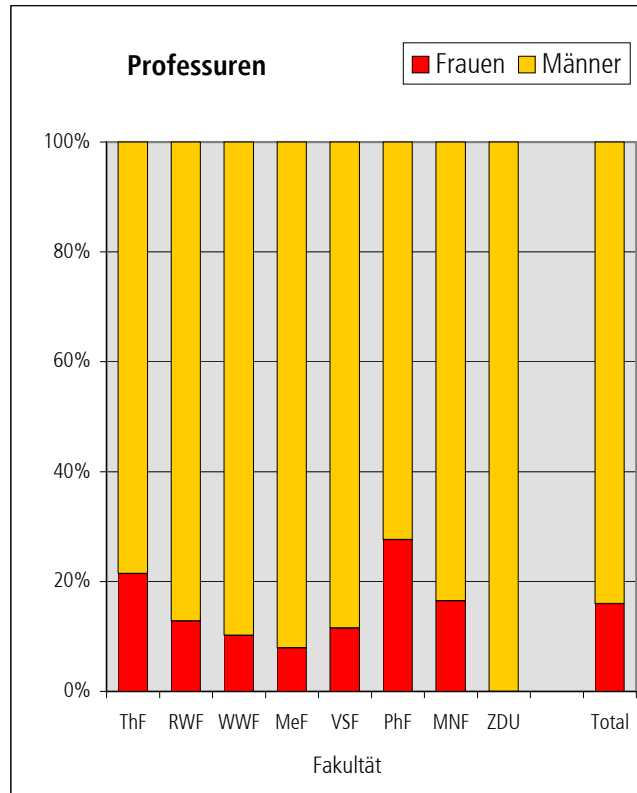
Personal 2008

Personal per 31.12.2008 nach Personalgruppe, Fakultät und Geschlecht (Personen)										
	Geschlecht	ThF	RWF	WWF	MeF	VSF	PhF	MNF	ZDU	Total ¹⁾
Professuren	Frauen	3	5	5	11	3	37	15	0	79
	Männer	11	34	44	128	23	97	76	3	416
	Total	14	39	49	139	26	134	91	3	495
Mittelbau	Frauen	42	138	106	572	217	554	286	71	1'973
	Männer	37	150	255	597	128	437	590	39	2'214
	Total	79	288	361	1'169	345	991	876	110	4'187
Adm. und techn. Personal	Frauen	22	51	81	616	200	209	182	310	1'648
	Männer	4	21	26	188	76	90	154	320	872
	Total	26	72	107	804	276	299	336	630	2'520
Gesamt	Frauen	67	193	191	1'197	420	795	482	379	3'685
	Männer	52	205	322	913	227	615	817	362	3'485
	Total ¹⁾	119	398	513	2'110	647	1'410	1'299	741	7'170

¹⁾ Wegen Mehrfachanstellungen entspricht das Total nicht zwingend der Summe der Zeilen bzw. Spalten



Personal 2008





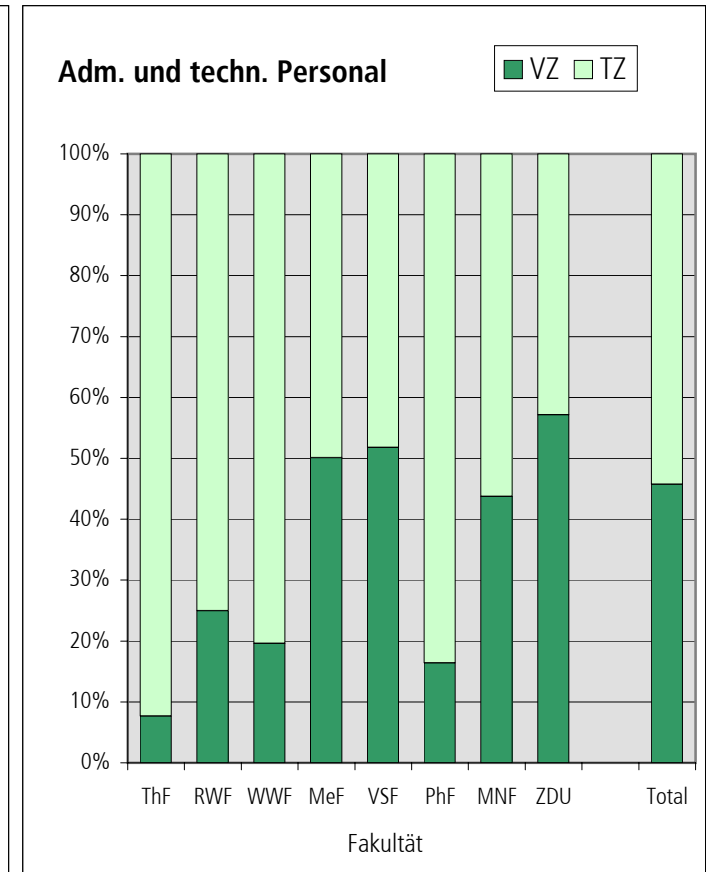
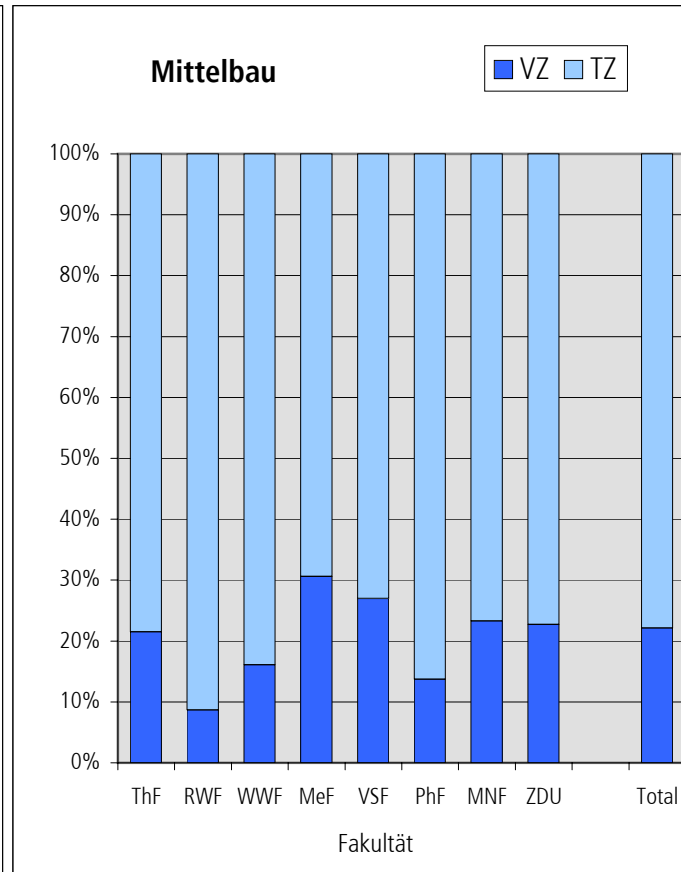
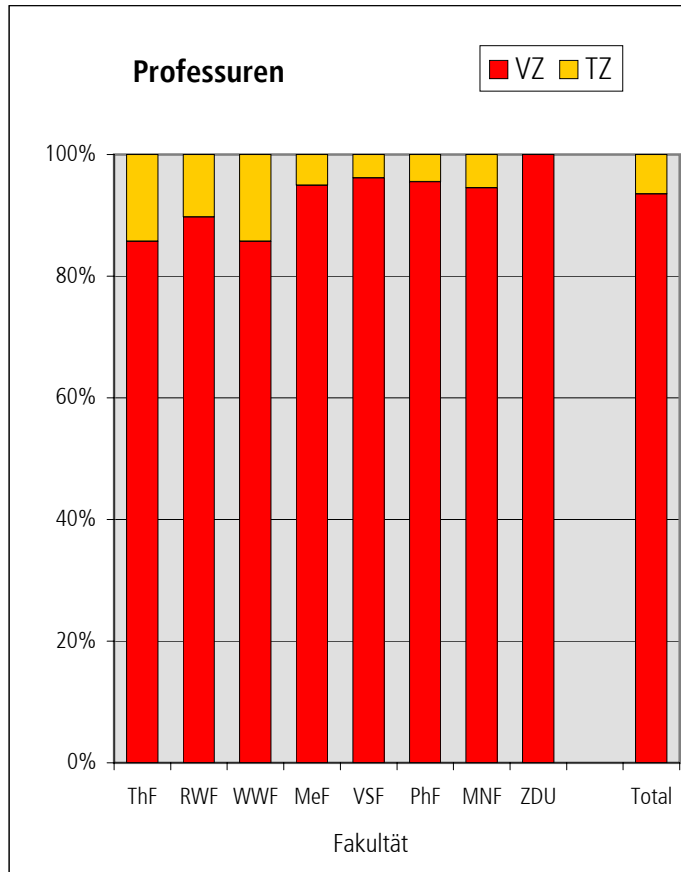
Personal 2008

	Personal per 31.12.2008 nach Personalgruppe, Fakultät und Anstellungstyp (Personen)									
	Anstellungs- typ	ThF	RWF	WWF	MeF	VSF	PhF	MNF	ZDU	Total ¹⁾
Professuren	VZ	12	35	42	132	25	128	86	3	463
	TZ	2	4	7	7	1	6	5	0	32
	Total	14	39	49	139	26	134	91	3	495
Mittelbau	VZ	17	25	58	358	93	136	204	25	927
	TZ	62	263	303	811	252	855	672	85	3'260
	Total	79	288	361	1'169	345	991	876	110	4'187
Adm. und techn. Personal	VZ	2	18	21	403	143	49	147	360	1'153
	TZ	24	54	86	401	133	250	189	270	1'367
	Total	26	72	107	804	276	299	336	630	2'520
Gesamt	VZ	31	79	122	893	261	316	440	389	2'554
	TZ	88	319	391	1'217	386	1'094	859	352	4'616
	Total ¹⁾	119	398	513	2'110	647	1'410	1'299	741	7'170

¹⁾ Wegen Mehrfachanstellungen entspricht das Total nicht zwingend der Summe der Zeilen bzw. Spalten



Personal 2008



VZ: Vollzeit-Anstellung, Anstellungspensum = 100%
 TZ: Teilzeit-Anstellung, Anstellungspensum < 100%



Personal 2008

	Personal per 31.12.2008 nach Personalgruppe, Fakultät und Nationalität (Personen)									
	Nationalität	ThF	RWF	WWF	MeF	VSF	PhF	MNF	ZDU	Total ¹⁾
Professuren	Schweiz	7	28	14	82	20	55	41	2	249
	Ausland	7	11	35	57	6	79	50	1	246
	Total	14	39	49	139	26	134	91	3	495
Mittelbau	Schweiz	56	246	180	524	200	661	341	78	2'264
	Ausland	23	42	181	645	145	330	535	32	1'923
	Total	79	288	361	1'169	345	991	876	110	4'187
Adm. und techn. Personal	Schweiz	24	68	91	596	247	267	274	479	2'021
	Ausland	2	4	16	208	29	32	62	151	499
	Total	26	72	107	804	276	299	336	630	2'520
Gesamt	Schweiz	87	341	282	1'200	467	974	652	557	4'510
	Ausland	32	57	231	910	180	436	647	184	2'660
	Total ¹⁾	119	398	513	2'110	647	1'410	1'299	741	7'170

¹⁾ Wegen Mehrfachanstellungen entspricht das Total nicht zwingend der Summe der Zeilen bzw. Spalten



Personal 2008

