

Die **Schwerkraft** spielt eine zentrale Rolle in unserem Leben: sie hält unsere Füße auf dem Boden; sie lässt die Erde um die Sonne kreisen, so dass wir Tage, Nächte und Jahreszeiten haben; unser Körper hat an ein Leben in der Schwerkraft angepasst. Aber das ist noch nicht alles: in den letzten hundert Jahren haben Wissenschaftlerinnen und Wissenschaftler entdeckt, dass die Schwerkraft auch exotischere Auswirkungen wie Schwarze Löcher und Gravitationswellen hat.

In einem neuen Projekt zur Wissenschaftskommunikation werden wir der Öffentlichkeit durch Ausstellungen, Workshops und Veranstaltungen das Thema "der unwiderstehlichen Anziehungskraft der Schwerkraft" näher bringen.

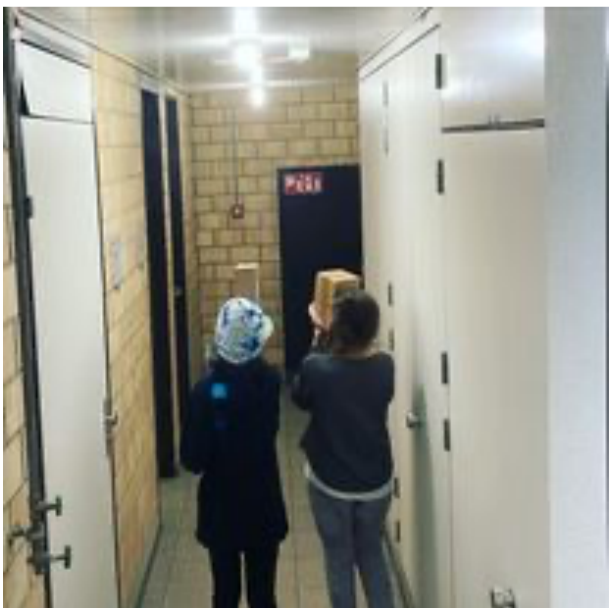
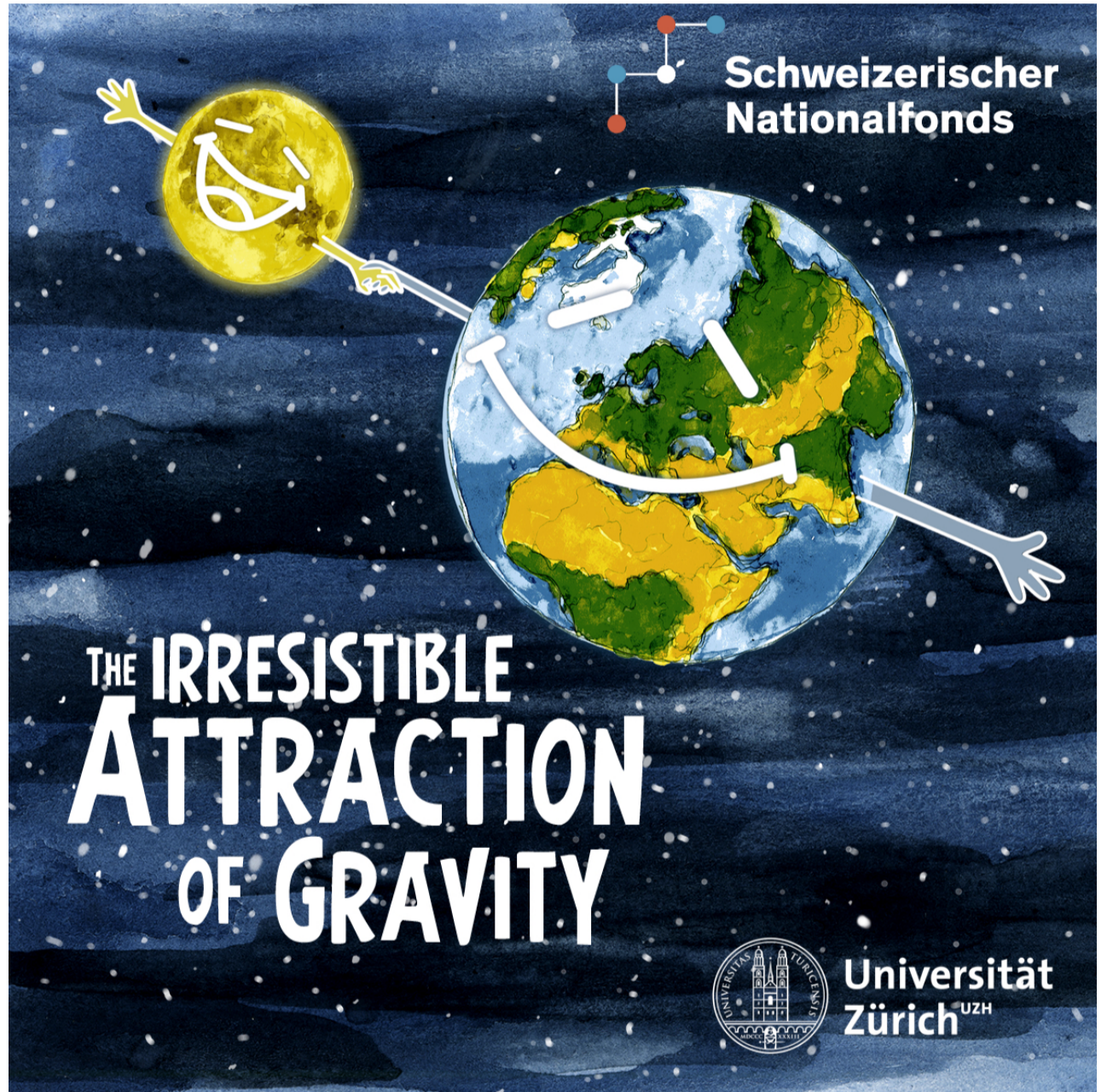
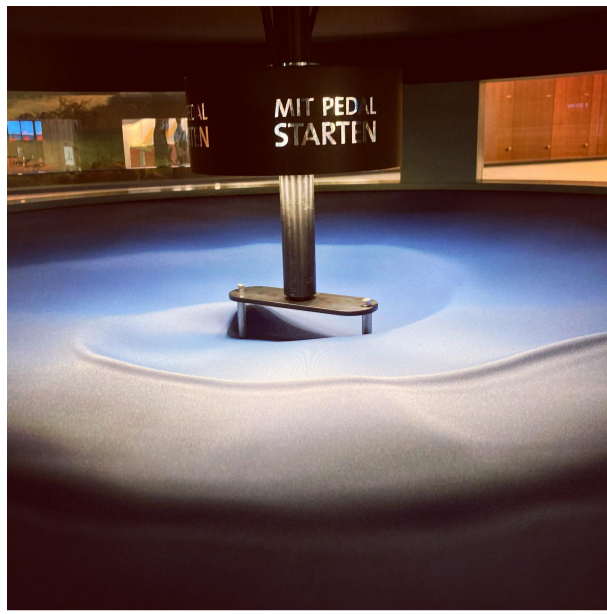
Ein wichtiger Aspekt dieses Projektes ist die **Inklusion**. Durch die Verwendung verschiedener Kommunikationsformen wie Texte und Erläuterungen in **leichter Sprache, Gebärdensprache** und Unterstützung mit Piktogrammen (**Unterstützte Kommunikation**), möchten wir unser Wissen für die breite Öffentlichkeit zugänglich machen und insbesondere auch Menschen mit Sprach- oder Hörbehinderung sowie Lernschwierigkeiten ansprechen.

Erforschen Sie mit uns die Schwerkraft... und erfahren Sie mehr über alternative Kommunikationsstrategien!

Das Projekt wird durch das AGORA-Programm des Schweizerischen Nationalfonds finanziert und wurde vom Science Lab UZH und dem Physik-Institut der Universität Zürich entwickelt.



Dr. Silvia Garbari silvia.garbari@uzh.ch



Die **Schwerkraft** spielt eine zentrale Rolle in unserem Leben: sie hält unsere Füße auf dem Boden; sie lässt die Erde um die Sonne kreisen, so dass wir Tage, Nächte und Jahreszeiten haben; unser Körper hat an ein Leben in der Schwerkraft angepasst. Aber das ist noch nicht alles: in den letzten hundert Jahren haben Wissenschaftlerinnen und Wissenschaftler entdeckt, dass die Schwerkraft auch exotischere Auswirkungen wie Schwarze Löcher und Gravitationswellen hat.

In einem neuen Projekt zur Wissenschaftskommunikation werden wir der Öffentlichkeit durch Ausstellungen, Workshops und Veranstaltungen das Thema "der unwiderstehlichen Anziehungskraft der Schwerkraft" näher bringen.

Ein wichtiger Aspekt dieses Projektes ist die **Inklusion**. Durch die Verwendung verschiedener Kommunikationsformen wie Texte und Erläuterungen in **leichter Sprache, Gebärdensprache** und Unterstützung mit Piktogrammen (**Unterstützte Kommunikation**), möchten wir unser Wissen für die breite Öffentlichkeit zugänglich machen und insbesondere auch Menschen mit Sprach- oder Hörbehinderung sowie Lernschwierigkeiten ansprechen.

Erforschen Sie mit uns die Schwerkraft... und erfahren Sie mehr über alternative Kommunikationsstrategien!

Das Projekt wird durch das AGORA-Programm des Schweizerischen Nationalfonds finanziert und wurde vom Science Lab UZH und dem Physik-Institut der Universität Zürich entwickelt.



Dr. Silvia Garbari silvia.garbari@uzh.ch